

利用案内

開館日：4月～10月の土・日曜・祝日のみ
 ※ 平日と11月～3月は閉まっています
 開館時間：10:00～16:00
 入館料：無料
 駐車場：15台

施設

敷地：面積 942㎡
 建物：木造平屋造 延べ床面積 165㎡
 その他：網室・屋外水槽など

主な事業

昆虫類・各種生物の生体・標本の展示、佐用町・千種川の自然の紹介、子どもたちを対象とした各種教室・体験プログラム等

佐用町昆虫館のあゆみ

1971年5月 兵庫県千種川グリーンライン昆虫館（兵庫県昆虫館）開館
 2008年3月 兵庫県昆虫館 廃止
 2009年4月 佐用町昆虫館 開館
 NPO法人こどもとむしの会が指定管理者として運営にあたる
 2009年8月 台風9号の水害により休館
 2010年4月 水害から復旧し、再開
 2015年10月 井植文化賞地域活動部門受賞



こどもとむしの会、メール会員にご登録ください（無料）。昆虫に関する子ども向けイベントなど、さまざまな情報をお届けします。

〒679-5227 兵庫県佐用郡佐用町船越 617
 電話：0790-77-0103（昆虫館：開館時のみ）
 080-3853-6483（NPO法人こどもとむしの会）
 FAX：06-7878-3758（NPO法人こどもとむしの会）
 URL：https://www.konchukan.net/sayo

こどもとむしの★秘密基地
佐用町昆虫館

昆虫館 周辺案内



③ 南光ひまわり館
 地元食材を使った特産品を製造販売。喫茶軽食コーナーも。



④ 南光自然観察村（キャンプ場）
 千種川のほとりにあるオールシーズン対応のキャンプ場。



⑤ 上三河の舞台
 国指定重要有形民俗文化財の農村舞台。



⑥ ひまわり畑（7～8月上旬）
 南光地区各地で咲き誇る。7月にはひまわり祭りも。



⑦ 利神（りかん）城跡
 2017年に国史跡に指定。その威容から、雲突城（くもつきじょう）とも呼ばれる。
 ※ 安全のため登城は遠慮下さい。



⑧ 西はりま天文台公園
 天体観測や宿泊ができる。天文台には、世界最大の公開望遠鏡「なゆた」がある。



⑨ ひょうご環境体験館
 地球温暖化をはじめとする環境問題について「気づき」「学び」「知る」ことができる体験型環境学習施設。



⑩ 赤松の郷昆虫文化館
 昆虫と文化をテーマに、昆虫標本や民具、工芸品、玩具などを展示。
 ※ 見学は原則土日祝日のみ。
 事前に館へ連絡下さい。



① 船越山 南光坊 瑠璃寺（るりじ）
 高野山真言宗別格本山の名刹。



② るり寺 モンキーパーク
 野生のニホンザルを観察できる。



こどもとむしの★秘密基地
佐用町昆虫館

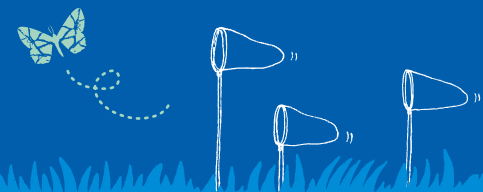
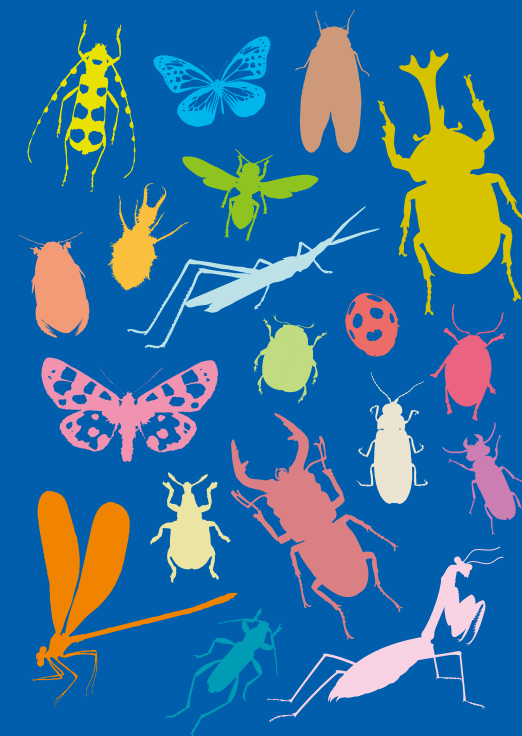
アクセス

- 中国自動車道 山崎 IC・佐用 IC から約 21km
- 播磨自動車道 播磨新宮 IC から約 26km
- 鳥取自動車道 佐用平福 IC から約 15km
- 神姫バス 船越バス停すぐ



こどもとむしの★秘密基地
佐用町昆虫館

ほんもの、
 たいけん



すべてが、ありのまま



船越山のふもと、瑠璃寺の入口にひっそりとたたずむ、小さな小さな昆虫館です。
 チョウやトンボなど、たくさんの昆虫がやってきます。
 池には、イモリやモリアオガエルがここで生まれ、ここで育っています。
 遊びの道具も売店も、何もありません。
 でも、きれいな空、木々の香り、せせらぎの音、そして、生き物たちの息吹きがあります。
 お弁当を持ってゆっくりと、ふるさとの自然の、ありのままの姿を、お楽しみください。



虫とりをしよう

いろんな虫がやってきます。みんなでつかまえよう。アミをわすれても、かしてもらえるから、だいじょうぶ。



さわってみよう

さわりかたは、スタッフがおしえてくれるよ。さわれる虫は、日によって、ちがいます。



虫の赤ちゃんをさがそう

チョウやトンボなど、いろんな昆虫の赤ちゃん(幼虫)が、自然にそだっています。



水路をのぞいてみよう

アメンボ、イモリ、オタマジャクシがいるよ。



佐用町 昆虫館で やってみよう

お絵かきしよう

お気に入りの虫を絵にかいたり、ぬりえをしたり。みんなの作品は昆虫館に展示しちゃおう。



昆虫館のようすやイベントの情報はブログで発信しています。ぜひごらんください。

アサギマダラ



ガロアムシ



ヒメボタル



ルリボシカミキリ



モリアオガエル



ミヤマカワトンボ



オオセンチコガネ



コホンダイコクコガネ



サカハチチョウ



昆虫館周辺で見られるよ



- ①千種川生き物ライブ
- ②むしの宝箱
- ③キッズコーナー
- ④スタディらぼ
- ⑤ペビールーム
- ⑥めだかスイスイ池
- ⑦いもりクネクネ池
- ⑧おにぎりバクバク広場
- ⑨網舎

※ 昆虫館では、ライブカメラが作動しています。10秒ごとに撮影された映像を、昆虫館ホームページでご覧いただけます。

みんなで、なかよくあそんでね

