

1. *Mordellina brunneotincta* (MARSEUL, 1876) チャオビヒメハナノミ
産地. 三原郡諭鶴羽山〔久松, 1974〕.
2. *Falsomordellia luteoloides* (NOMURA, 1961) ナミアカヒメハナノミ
産地. 淡路島〔酒井, 1973〕.
3. *Glipostenoda rosseola* (MARSEUL, 1876) チャイロヒメハナノミ
産地. 洲本市先山, 三熊山〔酒井, 1974〕.

Family Rhipiphoridae オオハナノミ科

1. *Macrosiagon bipunctatum* (FABRICIUS, 1801) フタオビオオハナノミ
産地. 洲本市安乎町〔堀田, 1978〕.

Family Meloidae ツチハンミョウ科

1. *Meloe coarctatus* MOTSCHULSKY, 1857 ヒメツチハンミョウ
産地. 洲本市先山, 安乎町〔堀田, 1978, 1981〕.
2. *Cissits cephalotes* (OLIVIER, 1795) ヒラズゲンセイ
産地. 洲本市金屋〔登日, 1990〕, 安乎町浜〔前川, 1993〕.
3. *Zonitis japonica* PIC, 1910 キイロゲンセイ
産地. 洲本市先山〔堀田, 1978〕.

(たかはし としお)

クロモンツヅリガを記録

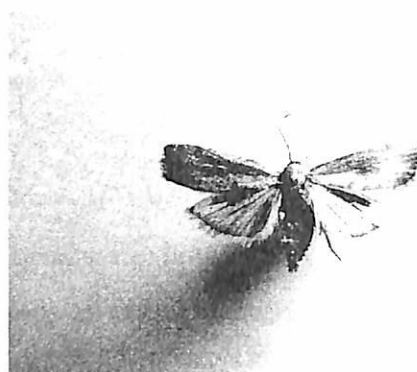
藤平 明²

クロモンツヅリガ *Doloessa*

ochrociliella Ragonot 1♂を採集したので報告しておく.

本種は九州, 屋久島, 沖縄本島, 西表島, インドからオーストラリアにかけて分布する南方系の種で, 屋久島では7~8月に多産するという.

他産地の記録は不明だが, 九州以東からの記録は珍しいものと思われる.



採集地 南淡町福良丙

環境庁メッシュ地図 5134-2594

採集年月日 1999年6月4日

2: 〒656 0541 三原郡南淡町阿万上町 794