

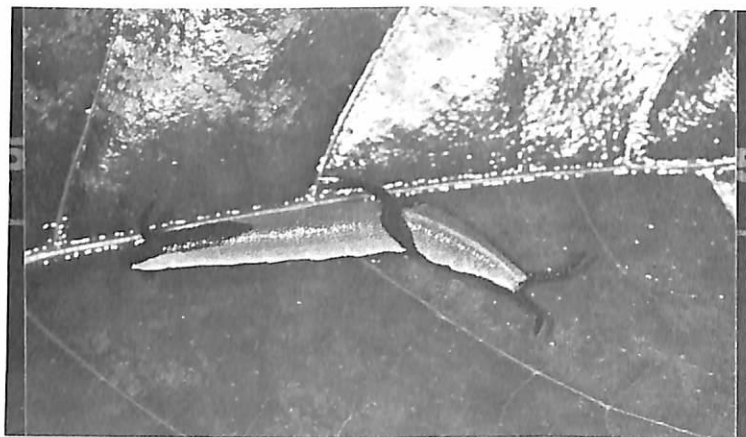
(科名) 和名	三熊山	生石公園	先山	柏原山	鮎屋ダム	初尾ダム	感応寺山	成相溪	宇原ゴルフ	都志城址	諭鶴羽山
(セセリチョウ科)											
アオバセセリ					1						
ホソバセセリ	少数			普通	普通	普通					
コチャバネセセリ	普通	普通			普通	普通					
キマダラセセリ	普通				少数						
オオチャバネセセリ					少数						
チャバネセセリ	少数				普通						
イチモンジセセリ	少数				少数						
(テングチョウ科)											
テングチョウ				大多	普通	少数	少数	少数	少数		大多
(マダラチョウ科)											
アサギマダラ			普通	普通	少数	普通	大多	少数			大多

分布域を拡大しつつあるイシガケチョウ

1980年代前半頃から淡路島でもイシガケチョウ *Cyrestis thyodamas mabella* Fruhstorfer の採集・目撃記録が散見されるようになり、南淡町阿万（藤平、1984、本誌30）、洲本市先山、安乎町浜（前川、1984、本誌31）、南淡町灘黒岩（藤宮、1988、本誌34）、洲本市鮎屋（前川、1990、本誌36）、南淡町灘大川（藤平、1990、本誌36）、諭鶴羽山（登日、1990、本誌36）、洲本市三熊山、西淡町飯山（竹田、1991、本誌37）などからこれまで記録されているが、昨年（'91）6月30日に津名町大町畑の自宅近くで本種の終齢幼虫をイヌビワから発見したので記録しておきたい。

その後、周辺の他のイヌビワを調べたところ食痕が認められるもののがかなりあったので、単なる偶産ではなく近年の本種の分布域拡大の一端を裏付けることができた。

（登日邦明）



1991年6月30日に大町で発見されたイシガケチョウの終齢幼虫。