

## ナミアゲハの無尾型

本年（'92）9月12日の午後、津名町大町畑の自宅近くで草の上に静止していたナミアゲハ *Papilio xuthus* L. の無尾型を採集したので記録しておきたい。

本個体は羽化後間もない新鮮な個体で、写真のように夏型としては明らかに小型で開張は約70mm、特に後翅の発達が不十分で一種の奇型と思われる。尾状突起は切れたものではなく、縁毛も完全に残っている。

写真では後翅の左右の形が異なるように見えるが、これは右の翅端を内側に巻き込んだ状態で展翅したため、巻き込んでいなければ左右対称である。

（登日邦明）



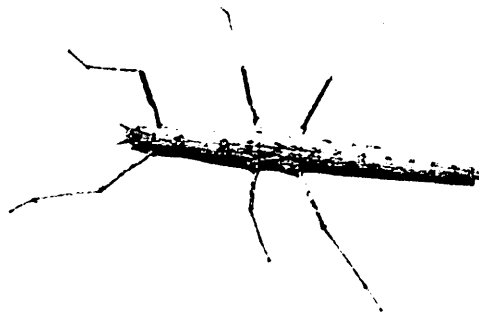
津名町大町で採集した無尾型のナミアゲハ。

## トゲナナフシの採集記録

トゲナナフシ *Neohirasea japonica* Haan は、淡路島では、津名町大町で採集されているだけであったが、筆者は、下記のように本種を採集したので報告しておく。

洲本市安乎町北谷 1♀ 27.XI.1991

（堀田 久）



安乎町で採集したトゲナナフシ