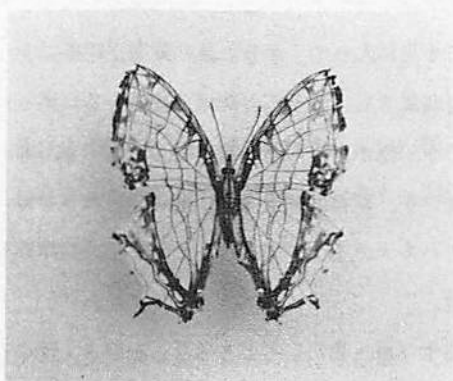


南淡町黒岩でイシガケチョウを採集

1988年8月8日、兵庫県三原郡南淡町灘黒岩において、道端の雑草上に、翅をひろげて静止しているイシガケチョウ *Cyrestis thyodamas* の夏型1♀を採集したので報告する。(写真)

当日、カンキツ害虫の調査で同地を訪問していた私にとっては、記念すべき出会いであった。

(藤富正昭)



常隆寺山でマイコトラガを発見

本年(1988)4月16日に淡路島北部の常隆寺山(alt. 515m)の山頂付近で燈火採集を行った際、マイコトラガ *Maikona jezoensis* 1ex. が飛来した。しかし、残念ながら写真撮影の準備をしている間に見失ない、採集することができなかった。

筆者は先に淡路島に於ける本種の分布をまとめたが(本誌 No.30, 1984)、その後、藤平明氏(南淡の蛾, 1987)が南淡町阿万からも記録しているので、今回の記録も含めて、淡路島内での本種の産地は合計7ヵ所になる。

(登日邦明)

編集後記

▽今回は予想外に原稿が集まらず、ページ数の少ないものになりましたが、悪しからずご諒承下さい。
▽去る9月5日、兵庫県は島の全域、すなわち59785 haを対象とする“淡路島リゾート構想”を国へ申請しました。これが承認されると、島の自然は修復不可能なダメージを受けることは必至です。破壊される前に、開発予定地内の自然や虫達の姿を、例え断片的にせよ少しでも多く記録に留めておきたいものです。

▽次号は来春発行予定です。どしどし原稿をお寄せ下さい。

(T)

PARNASSIUS No. 34

1988年9月16日印刷

1988年9月20日発行

編集者 登日邦明

発行所 淡路昆虫研究会

〒656-21 兵庫県津名郡津名町大町畑235 登日方

郵便振替 神戸7-49591

印刷所 れいめい社

〒656 兵庫県洲本市本町5丁目1-24