

## みんなでつなぐ初蝶リレー 2020

久保 弘幸<sup>1)</sup>

### はじめに

2020年の初蝶リレーの原稿を、ようやく書くことができました。たいへん遅くなりましたことをお詫びします。思いもよらなかったさまざまな事が起きた2020年でしたが、いつの間にか冬が訪れ、次の春に思いを馳せる季節になりました。毎年、「みんなでつなぐ初蝶リレー」にたくさんの情報をお寄せいただいている皆さんに、この場をお借りして、深く御礼を申し上げます。

いつもお伝えしていることですが、多くの方の目で蝶やその他の昆虫の初見、活動開始を伝え合うことは、毎年の春の楽しみですし、調査としては地味なものです。長く継続することで、地域の生態系への理解も深まってゆくと思います。

### 1. 実施方法

これまでと同様、2月4日（立春）から、4月の昆虫館開館（虫開き：2020年4月5日）までの間に、会員が目撃した蝶の種類、日時、場所を、Eメールで担当者（久保）に連絡するという方法で実施した。久保は寄せられた情報をとりまとめ、「初蝶ニュース」として週に1回メール配信した。

期間中、初蝶15種（+1種?）、越冬種14種、蛾14種、甲虫1種の、合計44種についての情報が寄せられた（付表1～3）。ほか、多くの写真を頂戴し、その一部を掲

載させていただいた。早春にこれだけの種を記録できるのは、多くの「観察の眼」が集まる、初蝶リレーならではのであろう。

### 2. 2019年12月以降の気温傾向と初蝶

2019年12月～2020年3月の神戸市における日平均気温の累積（第1図）を見ると、この冬は、昨冬（2018年12月～2019年3月）と比較して、かなり温かい冬であった。この期間の日平均気温の累積では、昨冬が1061.2日/度であったのに対し、今冬は1161.5日/度と、100日/度ほど高かった<sup>1)</sup>。

暖冬傾向は、第2図に示した日平均気温の10日間移動平均の比較でも明らかである。2019年12月の前半こそ、前年よりやや寒い傾向であったものの、その後は気温があまり下がらなかった。2019年には、1月から3月にかけて、3回の寒さの底があったのに対し、2020年の寒さの底はわずかに1回であり、これを除く期間はほとんど昨冬を上回る気温経過となった。蝶の活動が活発化する3月上旬には、気温が上がらない日が続く、「少し寒い3月のはじまり」となったが、中旬以降は順調に気温も上がり、蝶の出現時期は全体に早まったのが、この春の特徴と言えるだろう。

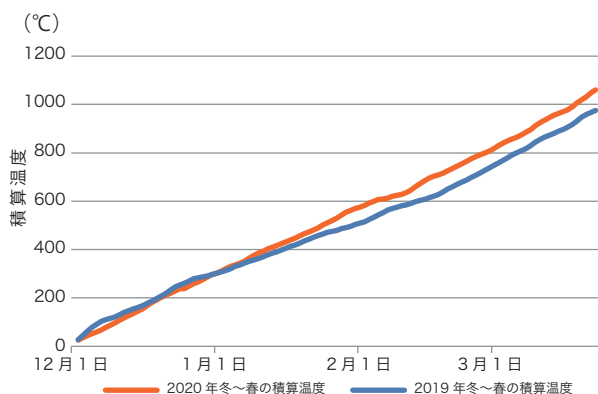


図1 12月～3月の日平均気温の累積（神戸市）。



図2 日平均気温の10日間移動平均（神戸市）。

<sup>1)</sup> Hiroyuki KUBO 兵庫県明石市 兵庫ウスイロヒョウモンモドキを守る会

### 3. 蝶の出現時期 (付表1~3)

#### 【初蝶組：今春羽化】

2016・17年に、筆者は2年連続して1月7日にモンシロチョウを目撃したが、今冬も温暖な気温傾向を反映して、元旦にもさまざまな蝶が見られたようである。また、越冬組の蝶が立春以前に活動する、「早期活動<sup>2)</sup>」も多く報告された。

初蝶の確認が2月4日のツマグロヒョウモン(1♀：京田辺市)であったことには、驚かされた。平年は、モンシロチョウないしモンキチョウが初蝶となることが多く、他にベニシジミが初蝶となった年もあったが、筆者の手元の記録では、ツマグロヒョウモンが初蝶となったことはない。モンシロチョウ・モンキチョウの出現も、2月21日と、決して遅くはなかつただけに、この早い出現がいつそう際立っている。南方系のツマグロヒョウモンが、2月初頭に出現するという事は、その蛹が死亡するような寒冷期がなかったことを示しているのだろうか。またヒメウラナミジャノメが3月13日に初見となったのも驚きであった。これも非常に早い記録ではないかと思う。ルリシジミが2月11日、アゲハチョウが3月19日、ギフチョウが3月25日など、その他の蝶でも全体に早い傾向が見られた。

3月以降、気温がやや上げ渋る傾向があったが、蝶の出現に大きな影響はなかつたようで、3月中旬以降は、種類数、個体数ともに増加した。

#### 【越冬組】

暖冬であったことから、早期活動の報告が多数寄せられた。テングチョウ、アカタテハ、キタキチョウ、ムラサキシジミ、ウラギンシジミ等が、1月上旬~下旬にかけて、各所で活動したようである。

立春以降は越冬組の報告がしばらく途切れたが、2月下旬以降、活発な活動が始まったようである。キタキチョウ、テングチョウの活動がやや先行し、アカタテハ、キタテハ、ルリタテハ、ヒオドシチョウなどのタテハチョウ科がこれに続いた。同じタテハチョウ科でもイシガケチョウは初見が3月下旬であったが、こうした活動開始時期の差は、活動開始に必要な気温の違いを反映しているのだろうか。昨年は、越冬組のタテハチョウは、ほぼ同じ時期に活動を開始していたのであるが、今年のような活動開始期のずれが生じる場合、気温変化のどの部分が影響したのか興味深い。活動確認時に、その地点の気温などを比較してみると面白いかもしれない。

またイシガケチョウは南方系の蝶であるが、越冬直後に早くも産卵をおこなっていることが確認された(3月27日：宮武頼夫氏による)。近畿地方においては完全に定着したと思われるが、越冬直後に産卵された世代が、いつ頃成虫となるのか、年に何回の世代を重ねるのか、もう少し詳しく知りたいところである。

### 3. おわりに

毎年繰り返される蝶の初見であるが、長くデータを蓄積することによって、その年ごとの出現パターンの特徴や、地域性が見えてくるのではないかと、筆者は期待している。例えば筆者が示している気温傾向は、神戸地方気象台において観測されたデータのみである。会員諸氏の観察地点で、気温や日射などのデータが得られれば、さらに微視的な蝶類の生態を解くきっかけになるかもしれない。

本誌に報告した内容は、多くの方の努力によるものであり、筆者が占有するものではない。筆者はただ、観察された情報をとりまとめている存在である。筆者としては、本会の会員のみならず、多くの方々に一とりわけKIDS STAFFとなった年若い皆さんに—この報告のデータを、自分の研究のきっかけにさせていただければと、心より願っている。2021年も、多くの方の協力を得てこの調査を継続してゆきたいと考えている。情報を提供していただいた皆様には、改めて深謝申し上げたい。

なおデータの集計には注意を払ったが、万一、投稿していただいたデータが漏れている場合は、すべて久保の責である。ご容赦いただくとともに、ご連絡を頂戴できれば幸いである。

註)

1. 閏年だった2020年は積算日が1日多いが、それを差し引いてなお、温暖であった。
2. 「早期活動」という用語は、初蝶リレーのみで使用する言葉で、正規の学術用語ではないので、ご注意ください。



写真1 ツバメシジミ。兵庫県三田市，島岡 優。

付表1 立春前の目撃記録.

種名	確認日	確認数	確認場所	確認者
キタキチョウ	1月20日	1ex	三田市	島岡ご一家
	1月21日	1ex	三田市	島岡ご一家
	1月26日		佐用町	小宮
	2月2日	1ex	三田市	島岡ご一家
テングチョウ	1月1日	1ex	三田市	島岡ご一家
	1月5日	1ex	三田市	島岡ご一家
アカタテハ	1月28日	1ex	神戸市北区	宇野宏樹
ウラギンシジミ	1月16日	1ex	京田辺市	島岡ご一家
ムラサキシジミ	1月19日		高砂市	島岡ご一家
	1月29日		たつの市	茂見節子

付表2 初蝶組の目撃記録.

種名	確認日	確認数	確認場所	確認者	備考	
モンシロチョウ	2月21日		播磨町	久保弘幸		
	2月22日	1ex	神戸市灘区	坂本真海		
	3月2日	5exs	姫路市	松下陽子		
	3月3日	1♂	橿原市	宮武頼夫		
	3月6日	1ex	朝来市	近藤伸一		
	3月7日	1♂	神戸市北区	八田康弘		
	3月7日	1ex	橿原市	林 太郎		
	3月9日	2♂	三田市	谷野 温		
	3月10日	1ex	宝塚市	西本 裕		
	3月12日	1ex	神戸市北区	上田義輔		
	3月12日		三田市	谷野 温		
	3月13日	2♂	橿原市	宮武頼夫		
	3月17日	13exs	橿原市	宮武頼夫		
	3月18日	1ex	三田市	上田義輔		
	3月18日	1ex	たつの市	前田啓治		
	3月19日	1♂	橿原市	宮武頼夫		
	3月19日	12exs	橿原市	宮武頼夫		
	3月19日	2exs	明石市	松岡 想		
	3月20日	3exs	朝来市	近藤伸一		
	3月20日		三田市	島岡 優		
	3月20日	1ex	宍粟市	清水兼男		
	3月21日	多数	橿原市	宮武頼夫		
	3月21日	1ex	豊岡市	森野光太郎		
	3月21日		三田市	島岡 優		
	3月22日	4exs	西宮市	宇野宏樹		
	3月23日	2exs	長岡京市	宇野宏樹		
	3月23日	1ex	高槻市	宇野宏樹		
	3月26日	2exs	丹波篠山市	上田義輔		
	3月27日	15exs	橿原市	宮武頼夫		
	4月3日	27exs	橿原市	林 太郎		
	4月4日	多数	橿原市	宮武頼夫		
	4月5日	1♂1♀ 2exs	枚方市	西元大作		
	4月5日	8exs	枚方市	西元大作	上記とは別地点	
	4月6日	多数	佐用町	久保弘幸		
	スズグロシロチョウ	3月19日	1♂	東京都	太田慶子	
		3月26日	1ex	御所市	林 太郎	
		4月3日	1ex	橿原市	林 太郎	
	モンキチョウ	2月21日		播磨町	久保弘幸	
		3月11日	1♂	三田市	谷野 温	
		3月12日	1♂	三田市	谷野 温	
		3月12日	3♂	橿原市	林 太郎	
		3月18日	3♂	橿原市	宮武頼夫	
3月19日		2♂	橿原市	宮武頼夫		
3月20日			三田市	島岡 優		
3月26日		1ex	丹波篠山市	上田義輔		
3月27日		4♂	橿原市	宮武頼夫		
4月3日		2exs	橿原市	林 太郎		
4月4日		多数	橿原市	宮武頼夫		
4月6日		多数	佐用町	久保弘幸		
ツマキチョウ		3月18日	1♂	丹波篠山市	上田義輔	
		3月20日	1♂	千葉市	太田慶子	
	3月21日	1♂	加古川市	山本 司		
	3月26日	1♂	御所市	林 太郎		
	3月26日	1♂	丹波篠山市	上田義輔		
ギフチョウ	3月27日	11exs	橿原市	林 太郎		
	3月25日	1ex	宝塚市	西本 裕		
	3月26日	1ex	宝塚市	齋藤泰彦		
	3月26日	1♂	御所市	林 太郎		
	4月4日		加古川市	久保弘幸		

付表2 続き.

アゲハチョウ	3月19日	1ex	たつの市	前田啓治	
	3月19日	1♀	川西市	谷野 温	
	3月24日	3♂	太子町	内藤親彦	
	3月25日	1ex	淡路市	井嶋菜美	
	4月3日	1ex	橿原市	林 太郎	
キアゲハ	4月4日		加古川市	久保弘幸	
	4月4日	1ex	西宮市	西元大作	
ルリシジミ	3月24日	2♂	太子町	内藤親彦	
	4月4日	1ex	加古川市	久保弘幸	
	2月11日	1♀	加古川市	山本 司	
	3月9日	1♂1♀	神戸市須磨区	清水颯太	
	3月9日	1ex	橿原市	林 太郎	
	3月11日	1ex	神戸市須磨区	清水颯太	
	3月12日	3♂	三田市	谷野 温	
	3月12日	1ex	三田市	島岡 優・山内裕月	
	3月19日	1ex	東京都	太田慶子	
	3月20日	1♂	朝来市	近藤伸一	
	3月20日		三田市	島岡 優	
	3月21日		加古川市	山本 司	
ヤマトシジミ	3月21日	5exs	橿原市	宮武頼夫	
	3月22日	1♂	明石市	久保弘幸	
	3月22日		宝塚市	西本 裕	
	3月27日	12exs	橿原市	宮武頼夫	
	4月3日	2exs	橿原市	林 太郎	
ツバメシジミ	3月13日	1♂	橿原市	宮武頼夫	
	3月21日	2♂	橿原市	宮武頼夫	
	4月6日	3♂	佐用町	久保弘幸	
	3月7日	1♂	三田市	島岡 優	
ベニシジミ	3月13日	多数	三田市	島岡 優	
	3月18日	1♀	高砂市	島崎正美	
	3月21日		加古川市	山本 司	
	3月22日		三田市	島岡 優	
	4月4日	2♂	橿原市	宮武頼夫	
コツバメ	4月4日	2♂	橿原市	林 太郎	
	3月7日	1ex	京都府木津川	加藤 篤	
	3月19日		三田市	島岡 優	
	3月20日		三田市	島岡 優	
	3月21日		加古川市	山本 司	
	3月22日		三田市	島岡 優	
	4月3日	2exs	橿原市	林 太郎	
ツマグロヒョウモンSP.	4月5日	1ex	枚方市	西元大作	
	4月6日	多数	佐用町	久保弘幸	
	3月12日	1ex	明日香村	林 太郎	
	3月21日	3exs	加古川市	山本 司	
ヒメウラナミジャノメ	3月22日		三田市	島岡 優	
	3月27日	3exs	橿原市	宮武頼夫	
ミヤマセセリ	4月4日	2exs	橿原市	林 太郎	
	2月4日	1♀	京田辺市	島岡良治	
	3月22日	1ex	宝塚市	西本 裕	
ミヤマセセリ	3月13日	1ex	三田市	島岡 優	
	4月3日	1ex	橿原市	林 太郎	
	4月6日	1ex	佐用町	久保弘幸	
ミヤマセセリ	3月19日	1ex	東京都	太田慶子	
	3月20日		三田市	島岡 優	
	3月21日		三田市	島岡 優	
	4月4日		加古川市	久保弘幸	



写真2 ヒメウラナミジャノメ。兵庫県三田市, 島岡 優。

付表3 越冬組の目撃記録.

種名	確認日	確認数	確認場所	確認者	備考	
キタキチョウ	3月2日	1ex	奈良市	坂本貴海		
	3月2日	1ex	明日香村	林 太郎		
	3月7日	1ex	神戸市北区	八田康弘		
	3月7日	1♂ 1♀	橿原市	宮武頼夫		
	3月7日	2exs	神戸市北区	谷野 温		
	3月9日	1ex	府中市	河村幸子		
	3月9日	1ex	三田市	八田康弘		
	3月10日	1ex	宝塚市	西本 裕		
	3月17日	2♂	橿原市	宮武頼夫		
	3月18日	8♂ 4♀	橿原市	宮武頼夫		
	3月18日	3exs	三田市	上田義輔		
	3月19日	2exs	川西市	谷野 温		
	3月19日	1♂	橿原市	宮武頼夫		
	3月19日	12♂ 3♀	橿原市	宮武頼夫		
	3月19日	1ex	明石市	松岡 想		
	3月21日	多数	橿原市	宮武頼夫		
	3月26日	1ex	丹波篠山市	上田義輔		
	3月27日	47exs	橿原市	宮武頼夫		
	4月3日	22exs	橿原市	林 太郎		
	4月4日	多数	橿原市	宮武頼夫		
ツماغロキチョウ	3月26日	1♀	朝来市	近藤伸一		
スジボソヤマキチョウ	3月20日	1ex	朝来市	近藤伸一		
テングチョウ	2月24日	1ex	篠山市	大塚剛二		
	2月24日	3exs	加古川市	山本 司		
	3月2日	2exs	奈良市	坂本貴海		
	3月2日		千葉市	太田慶子		
	3月2日	1ex	明日香村	林 太郎		
	3月7日	1ex	佐用町	竹田真木夫		
	3月7日	1ex	神戸市北区	谷野 温		
	3月7日	3exs	三田市	谷野 温		
	3月9日	2exs	三田市	谷野 温		
	3月9日	3exs	三田市	八田康弘		
	3月9日	3exs	神戸市中央区	宇野宏樹		
	3月12日	1ex	三田市	島岡 優・山内裕月		
	3月12日		橿原市	宮武頼夫		
	3月12日		三田市	島岡 優・山内裕月		
	3月18日	1ex	橿原市	宮武頼夫		
	3月18日	1ex	高砂市	島崎正美		
	3月19日	1ex	川西市	谷野 温		
	3月20日	1ex	瀬戸内町	高橋弘樹	+チヌ4枚	
	3月21日	多数	橿原市	宮武頼夫		
	3月21日	2exs	宝塚市	西本 裕		
	3月21日	1ex	豊岡市	森野光太郎		
	3月21日		丹波市	足立隆昭		
	3月24日	5♀	太子町	内藤親彦		
	3月26日	2exs	丹波篠山市	上田義輔		
	3月27日	21exs	橿原市	宮武頼夫	産卵さかん	
	4月3日	14exs	橿原市	林 太郎		
	ルリタテハ	3月2日	1ex	明日香村	林 太郎	
		3月9日	1ex	三田市	谷野 温	
		3月12日	1ex	三田市	島岡 優・山内裕月	
		3月18日	1ex	三田市	上田義輔	
3月21日		1ex	橿原市	宮武頼夫		
3月27日		1ex	橿原市	宮武頼夫		
4月4日			橿原市	林 太郎		

付表3 続き.

キタテハ	3月2日		千葉市	太田慶子	
	3月6日	1ex	朝来市	近藤伸一	
	3月6日	1ex	三田市	谷野 温	
	3月7日	2exs	橿原市	宮武頼夫	
	3月7日	1ex	明日香村	林 太郎	
	3月9日	4exs	三田市	谷野 温	
	3月12日	1ex	神戸市北区	上田義輔	
	3月12日	1ex	三田市	島岡 優・山内裕月	
	3月18日	3exs	橿原市	宮武頼夫	
	3月18日	3exs	三田市	上田義輔	
	3月18日	1ex	丹波篠山市	上田義輔	
	3月19日	2exs	橿原市	宮武頼夫	
	3月20日	1ex	朝来市	近藤伸一	
	3月21日	5exs	橿原市	宮武頼夫	
	3月21日		丹波市	足立隆昭	
	3月24日	3♀	太子町	内藤親彦	
	3月26日	8exs	丹波篠山市	上田義輔	
	3月27日	2exs	橿原市	宮武頼夫	
	4月4日	多数	橿原市	宮武頼夫	
	4月4日		橿原市	林 太郎	
アカタテハ	3月11日	1ex	神戸市須磨区	清水颯太	
	3月23日	2exs	京都市	宇野宏樹	
	3月24日	1♀	太子町	内藤親彦	
	3月27日	1ex	橿原市	宮武頼夫	
4月3日	1ex	橿原市	林 太郎		
ヒメアカタテハ	3月2日	1ex	千葉市	太田慶子	
ヒオドンチョウ	2月24日	1ex	加古川市	山本 司	
	3月2日	1ex	明日香村	林 太郎	
	3月12日	3♂	三田市	島岡 優・山内裕月	
	3月19日	3♂ 1ex	川西市	谷野 温	
	3月20日	1ex	朝来市	近藤伸一	
	3月21日	2exs	橿原市	宮武頼夫	
	3月21日		丹波市	足立隆昭	
	3月24日	2♀	太子町	内藤親彦	
	3月27日	1ex	橿原市	宮武頼夫	
	4月3日	2exs	橿原市	林 太郎	
イシガケチョウ	3月27日	4exs	橿原市	宮武頼夫	産卵
4月4日	1ex	橿原市	林 太郎		
クロコノマチョウ?	3月2日	1ex	穴粟市	清水兼男	久保による推定
	3月7日	1ex	橿原市	宮武頼夫	
	3月20日	1ex	穴粟市	清水兼男	
クロコノマチョウ	3月9日	2♂ 1♀	神戸市中央区	宇野宏樹	
ウラギンシジミ	3月21日	1ex	加古川市	山本 司	
	2月25日	1♂	京田辺市	坂本貴海	
	3月19日	1ex	橿原市	宮武頼夫	
	3月19日	1ex	明石市	松岡 想	
	3月24日	1♂	太子町	内藤親彦	
	3月27日		丹波市	足立隆昭	
	3月27日	2exs	橿原市	宮武頼夫	
ムラサキシジミ	3月11日	1♂	府中市	河村幸子	
	3月13日	1♂	高砂市	島崎正美	
	3月18日	1♀	高砂市	島崎正美	
	3月19日	1♀	橿原市	宮武頼夫	
	3月21日	多数	橿原市	宮武頼夫	
	3月27日	6exs	橿原市	宮武頼夫	
4月4日		橿原市	林 太郎		
ムラサキツバメ	3月27日	1♀	橿原市	宮武頼夫	

付表4 蛾その他の昆虫の目撃記録.

種名	確認日	確認数	確認場所	確認者	備考
アカエグリバ	2月19日		千葉市	太田慶子	
ウスベニスジ	2月24日		明石市	久保弘幸	
ナミシャク	2月24日		明石市	久保弘幸	
モンキナミシャク	3月19日	1ex	東京都	太田慶子	
シモフリトゲ エダシャク	2月19日		千葉市	太田慶子	
シロフフユ エダシャク	2月23日		明石市	久保弘幸	
トビモンオオ エダシャク	2月27日	1♂	神戸市北区	宇野宏樹	
	3月15日	1ex	佐用町	竹田真木夫	
オカモトトゲ エダシャク	2月27日	1ex	千葉市	太田慶子	
ツマジロエダシャク	2月27日	1ex	千葉市	太田慶子	
	2月29日	1ex	佐用町	竹田真木夫	
フチグロトゲ エダシャク	3月2日		豊岡市	山崎	
	3月2日		朝来市	近藤伸一	飼育下
	3月20日		豊岡市	近藤伸一	
オオシモフリスズメ	3月20日			金子留美子	飼育下
	3月26日	1♂	姫路市	久保弘幸	
アカバキリガ	3月20日	1ex	明石市	久保弘幸	
マイコトラガ	3月20日	5exs	加古川市・ 姫路市	久保弘幸	
エソヨツメ	3月26日	1♂	加古川市	久保弘幸	
イボタガ	3月24日		千葉市	太田慶子	
アケビコノハ	3月27日		千葉市	太田慶子	
ウスチャジョウカイ?	3月23日		相生市	高橋弘樹	

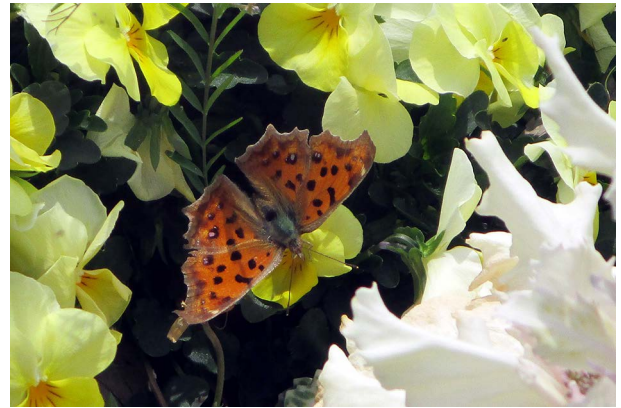


写真5 キタテハ. 奈良県橿原市, 宮武頼夫.



写真6 ムラサキシジミ. 兵庫県高砂市, 島崎正美.

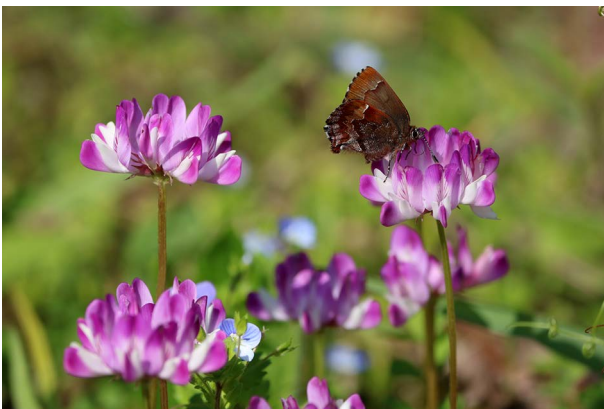


写真3 コツバメ. 奈良県橿原市, 林太郎.



写真7 イボタガ. 千葉市, 太田慶子.



写真4 ミヤマセセリ. 東京都, 太田慶子.

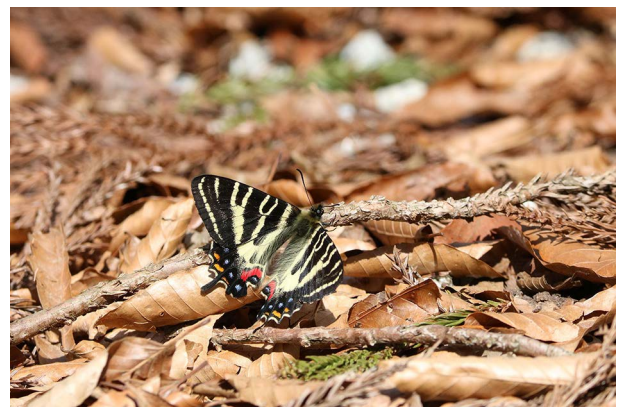


写真8 ギフチョウ. 葛城山, 林太郎.