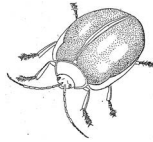


たんぽう



兵庫県伊丹市猪名川河川敷で記録された2種のチョウ類

長田庸平

筆者は兵庫県伊丹市の猪名川河川敷で記録した注目すべきチョウ類について報告する。本記録地は大阪空港に隣接し、シルビアシジミ *Zizina emelina* の生息地として知られる。

ツマグロキチョウ *Eurema laeta*

本来は大阪近郊では少ない種で（大阪昆虫同好会, 2005；2013）、生息地の減少により大阪府では絶滅危惧種に指定されている（大阪府, 2014）。しかし、近年は京阪神近郊での記録が増加しており、（近藤, 2015；宇山, 2016 など）、兵庫県伊丹市でも昆陽池（後北ら, 2012；坂本・五十川, 2016）や猪名川河川敷（加藤, 2016）でも記録されるようになった。

筆者は2017年4月に河川敷の草むらを飛翔していた越冬明けの雌を採集した。



記録：1 ♀, 兵庫県伊丹市東桑津, 30. IV. 2017. 筆者採集

キマダラセセリ *Potanthus flavus*

阪神地区の都市部では記録の少ない種で、近郊では大阪府豊中市の服部緑地（大阪昆虫同好会, 2005；2013）や兵庫県伊丹市の昆陽池公園（後北ら, 2012）などに生息している。それ以外の場所では都市化により減少している。

筆者は2017年6月に新鮮な個体を2個体撮影した。空港に隣接する木立のほとんどない草原である。



記録：2exs, 兵庫県伊丹市東桑津, 20. VI. 2017. 筆者撮影

本記録にあたり、奥山清市氏・松田真平氏・森地重博氏・長島聖大氏・渡辺康之氏からは分布情報や文献情報をご教示いただいた。厚くお礼申し上げます。

○引用文献

- 後北峰之・奥山清市・坂本 昇・野本康太・角正美雪・長島聖大, 2012. 伊丹市昆虫館収蔵資料目録 昆陽池公園の昆虫. 伊丹市昆虫館.
- 加藤琢磨, 2016. 伊丹市におけるツマグロキチョウの採集記録. 大昆 Crude (60): 9.
- 近藤伸一, 2015. 兵庫県におけるツマグロキチョウの大発生について. きべりはむし 38 (1): 6-12.
- 大阪府, 2014. 大阪府レッドリスト 2014. 大阪府環境農林水産部みどり・都市環境室 みどり推進課.
- 大阪昆虫同好会, 2005. 大阪府の蝶. 大阪昆虫同好会.
- 大阪昆虫同好会, 2013. 大阪府の蝶増補改訂版. 大阪昆虫同好会.
- 坂本 昇・五十川謙, 2016. -5年ぶりの再発見 - ツマグロキチョウ. いたこんニュース第26号, 13 (2): 3.
- 宇山喜土, 2016. 大阪府でのツマグロキチョウの記録. 大昆 Crude (60): 10.

(Yohei OSADA 大阪市立自然史博物館)