

## 兵庫県における 蝶数種の採集記録

広畑政己

### 1、シルビアシジミ

本種は河川や池の堤防、田畑の土手などに生息しており、その生息地は県下南部に点在している。広畑(1980)では57ヶ所の産地をまとめて報告したが、その後、石井(1982)で市川町上田、福崎町神谷、香寺町矢田部が報告されている。このたび2ヶ所の産地が見つかったので報告しておきたい。よく手入れの行き届いた池の堤防や田畑の土手はまだ充分調査ができていないので、新しい生息地が今後発見されることを期待している。

<採集記録>

西宮市上ヶ原 1ex 11-IX-1975(撮影) 法西定雄  
加古川市志方町中才 3♂ 22-VII-1983 高鳴明

### 2、クロシジミ

県下では局地的ではあるが、北部から南部にかけて40数ヶ所の産地が発見されている。関宮町葛畑などは個体数も多いが、全般的に少なくなっている種である。少し古い記録であるが、温泉町春来にて本種を採集しているので報告する。

<採集記録>

温泉町春来 2♀ 16-VIII-1980 広畑政己

### 3、ヤマキマダラヒカゲ

千種町志引峠にて本種が採集されているので報告する。千種町からはこれが初記録のようである。近隣の係用町日名倉<sup>1)</sup>、同町青木<sup>1)</sup>にも記録があるし、となりの波賀町には産地も多いので、千種町からもっと産地が見つかるものと推測できる。

<採集記録>

千種町志引峠 1♂ 8-V-1977 堀伸二

採集記録を御提供下さった法西定雄、高鳴明、堀伸二の諸氏にお礼を申し上げる。

<参考文献>

- 1) 広畑政己(1981)兵庫県産蝶類分布資料(1) てんとうむし(7): 30-32
- 2) 広畑政己(1980)兵庫県のシルビアシジミ てんとうむし(6): 5-9
- 3) 石井為久(1982)シルビアシジミの新産地 てんとうむし(8): 50

(S.28: Masami Hirohata  
〒671-22 姫路市 )

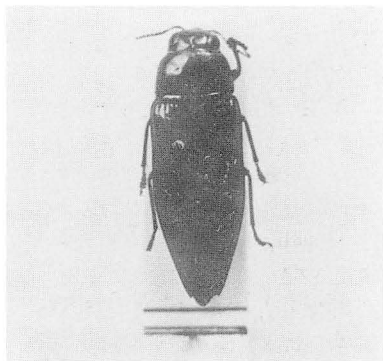
## 赤西溪谷にてアオタマムシ (*Eurythyrea tenuistriata* Lewis)

### を採集する

黒田 収

1983年8月28日宍粟郡波賀町赤西溪谷奥地の土場に於て1個体採集したので報告する。

当日は非常に気温が高くかんかん照の日で丁度正午頃伐採地の工場に横だおしになっていたモミ伐採木(Φ300mm)上に飛来したのを、偶然採集したものである。大変に美しいタマムシで、分布範囲も本州の関東以西及四国・九州と広く分布するらしいが、いずれの地方でも個体数は限られているらしい。当地区においても数少ない記録と思われるので写真を添えて報告する次第である。



(S.14: Osamu Kuroda 姫路市 )