

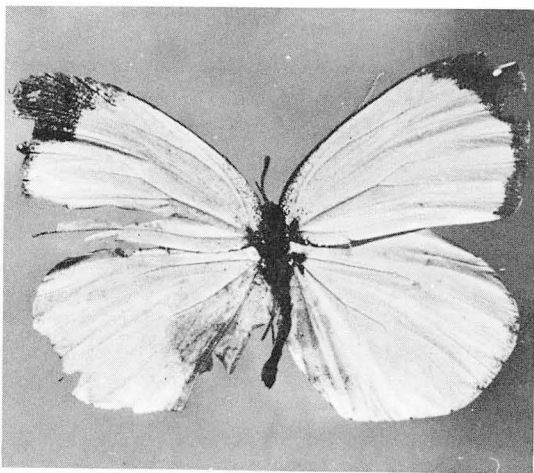
兵庫県下における 異常型の記録

相坂耕作

1979年度に得た異常型3個体を報告しておく。

1. キチョウの雌雄型

1979年7月1日兵庫県佐用郡佐用町の福沢栗園においてゼフィルスの採集中左右の色の違うキチョウを偶然見つけ採集したところ夏型のキチョウ雌雄型であった。この個体は完全分離型で左翅が雌、右翅が雄の完全に左右で分離した左右型 (bilateral form) の雌雄型であった。



Data :

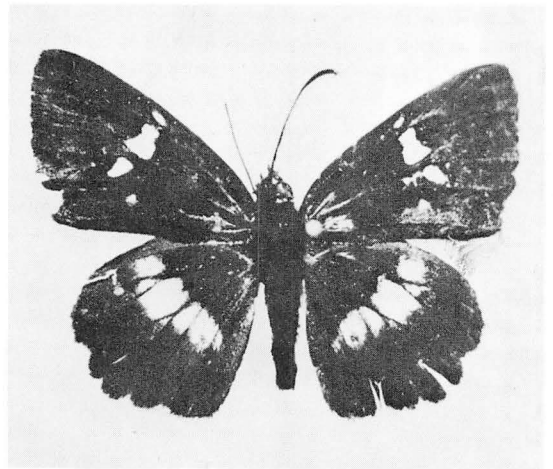
佐用郡佐用町 雌雄型 1-VII-1979 相坂耕作採蔵

2. ダイミョウセセリの異常型

ダイミョウセセリ *Daimio tehys daiseni* Riley の前翅異常個体を採集しているので報告しておきたい。

この個体は通常10ヶあるべきはすの前翅白斑が4ヶのみとなっております。尚後翅の白帯は発達がよく幅広くなっている裏面も同様である。

なお写真撮影を願った広畑政己氏には厚くお礼申し上げます。



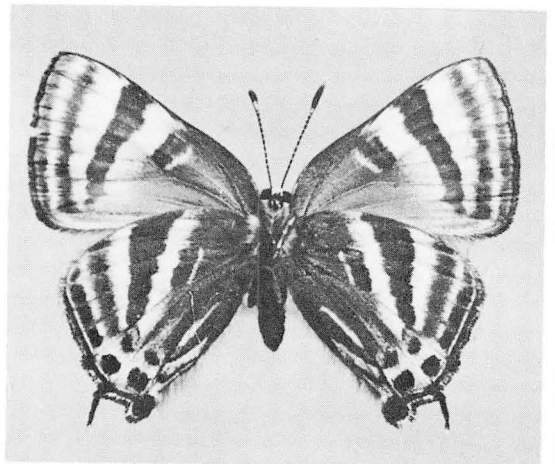
Data :

西脇市比延 1♀ 10-VI-1979 相坂耕作採蔵

3. トラフシジミの異常型

飾磨郡夢前町坪で得られたトラフシジミ (*Rapara arata*) の春型の異常型があった。裏面後翅の肛角部の紅(橙)紋が消え灰白色となった個体であり報告しておく。

尚写真の標本は結城八郎氏より寄贈を受けたものであり、同氏の御厚意に感謝致します。



Data :

飾磨郡夢前町坪 1♀ 4-V-1979 結城八郎採

(S. 05 : KOUZAKU AISHAKU 姫路市)