

三濃山へクロヒカゲモドキ をたずねて 唐土洋一

三濃山は相生市の北部、上郡町および新宮町との境に位置する海拔509mの山である。

1980年8月1日、4才になる息子と伴に蝶採集に出かけた。この時期における三濃山への採集行は10数年振りの事である。そもそも、何故、三濃山へ出かけたかと申しますと、K氏が三濃山へ足を運ぶのだが、クロヒカゲモドキのみが目撃することも出来ないという事を耳にしていたからに他ならない。ほんとうに彼女たちの姿を見る事が出来なくなってしまったのだろうか。さて、当日はあいにくのくもり空で、時々太陽が顔を出すといった天気模様であったが、幸いにも、クロヒカゲモドキ1♂1♀を採集することができ、10数年たった今日も、なお彼女たちが健在であった事を報告しておく。かつ、三濃山では初記録と思われるキマダラモドキ1♂を山頂にて採集した事も合せて報告する。

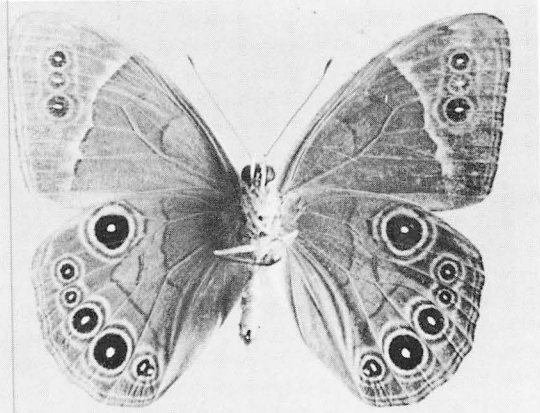


写真1：三濃山産クロヒカゲモドキの雄裏面

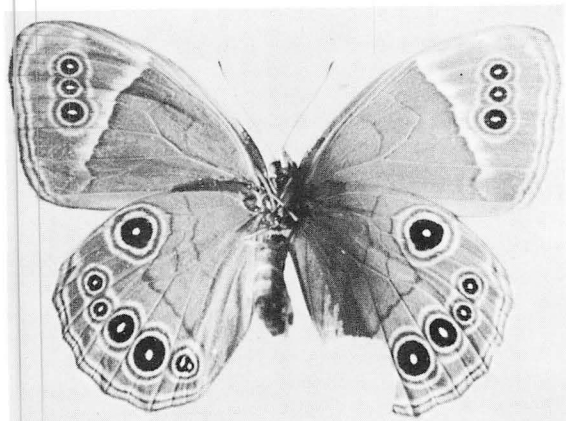


写真2：三濃山産クロヒカゲモドキ雌裏面

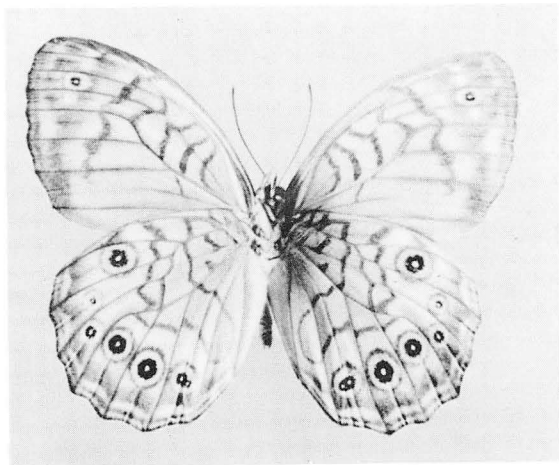


写真3：三濃山産キマダラモドキの雄裏面

尚、当日の採集行での採集及び目撃した種は次の通りである。

1. アゲハチョウ科
アオスジアゲハ、アゲハ、キアゲハ、クロアゲハ、モンキアゲハ、オナガアゲハ、カラスアゲハ、ミヤマカラスアゲハ
2. シロチョウ科
キチョウ、モンシロチョウ
3. シジミチョウ科
ムラサキシジミ、ベニシジミ、ルリシジミ、ヤマトシジミ、ツバメシジミ
4. ウラギンシジミ科
ウラギンシジミ
5. テングチョウ科
テングチョウ
6. タテハチョウ科
ミドリヒョウモン、ウラギンシジヒョウモン、イチモンジチョウ、コムシジ、サカハチチョウ、ルリタテハ、ヒメアカタテハ
7. ジャノメチョウ科
ヒメウラナミジャノメ、キマダラモドキ、クロヒカゲ、クロヒカゲモドキ、ヒメジャノメ
8. セセリチョウ科
ダイミョウセセリ、アオバセセリ、イチモンジセセリ、ホソバセセリ

以上8科32種を確認した。

〈参考文献〉

岩村 巖：(1968) 西播の蝶分布資料(5) 兵庫生物
Vol. 5. No.5. p. 386~397

(S. 18: YŌICHI MOROKOSHI 相生市)