

# 播磨地方の ムカシトンボ

相坂耕作

古い時代の形態をしたムカシトンボは現存するトンボの祖先型で生きた化石として有名ですが、同じ仲間は日本の他にヒマラヤ地方にみられるヒマラヤムカシトンボがいるだけで、世界的にみると極めて珍しいトンボといえると思います。私たちの播磨地方の分布は割合広く、今までに採集したものと資料により分布図を作ってみました。



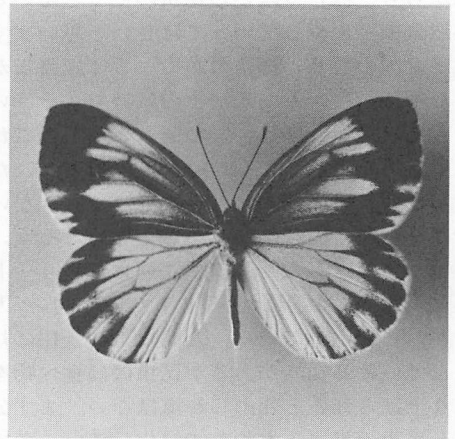
- ① 神崎郡大河内町川上
- ② 朝来郡生野町栃原
- ③ 朝来郡山東町
- ④ 西脇市比延
- ⑤ 宍粟郡波賀町赤西
- ⑥ 氷上郡黒井
- ⑦ 相生市三濃山
- ⑧ 三田市小柿
- ⑨ 多可郡三国岳
- ⑩ 多紀郡城東町
- ⑪ 飾磨郡夢前町雪彦山
- ⑫ 美方郡村岡町兎和野原

以上の様に兵庫県内の少し奥地に入るとほとんどの河川沿いで採集できます。

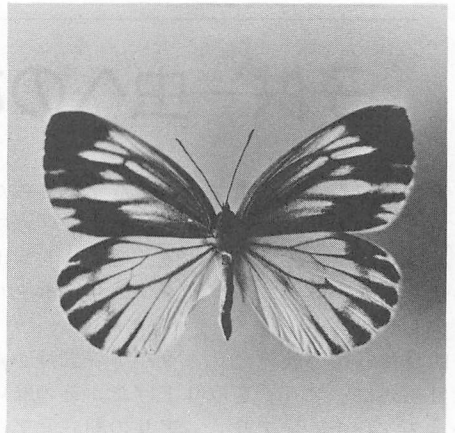
# 兵庫県産 スジグロシロチョウの異常型

木村三郎

毎年訪れることにしている佐用でスジグロシロチョウを観察し、他の地域とくらべています。この区域だけは夏型の♀が平均して表面翅脈上の黒条が非常によく発達しております。これから一年を通じ、個体変異を研究してみたいと思います。



1 ♀, 佐用郡上月町 23-6-1968,  
Col. 木村三郎



1 ♀, 佐用郡上月町 24-6-1973,  
Col. 木村三郎