

故内海功一氏所蔵のトンボとチョウの標本調査について

東輝彌¹⁾・三木進²⁾

はじめに

故内海功一氏は、兵庫県佐用郡佐用町船越にある旧兵庫県グリーンライン昆虫館（現佐用町昆虫館）の館長を1973年から2000年まで務められ、その後も2008年の閉館までお世話された。その間、館や周辺で昆虫を採集され、標本箱12箱を残された。お元気だった2015年秋に「防虫剤を交換するのが面倒になった」と筆者の一人、三木進に標本を託された。カミキリムシ科については、すでに2010年に「きべりはむし第32巻第2号」にまとめたが、今回、トンボを東輝彌が、チョウを三木進が調べ、標本目録を作った。45年前からの記録で、現在では見られないものもあり、この地域の昆虫相を知る上で、基礎的な資料になると考え、報告する。

トンボ

2015年10月、三木進氏より「佐用町昆虫館の前館長・内海功一氏が採集した標本があるので調べてほしい。未発表と思われるので活動記録として発表してほしい」と依頼された。

標本箱が4箱あり、三角紙標本も含まれることから、一日ではとうてい調べられないので、自宅に持ち帰り、私の野外活動の休止期間に調査することを条件に預かった。

調査方法は、まず標本箱に展翅されている状態の写真を撮り（写真1）、それをプリントアウトし、そこに列ごとにABC記号と番号を書き（写真2）、それに基づき種名、採集地、採集年月日、採集者を控えていった。

本リストの配列順は、図鑑「日本のトンボ」（2012）に基づいて、青木が神戸のトンボ/トンボ成虫標本箱リスト（2013）によって記している。

1. 所蔵標本の種名

アオイトトンボ科

ホソミオツネトンボ、アオイトトンボ、オオアオイトトンボ

カワトンボ科

ニホンカワトンボ、アサヒナカワトンボ、アオハダトンボ、ミヤマカワトンボ、ハグロトンボ

モノサシトンボ科

ゲンバイトンボ、モノサシトンボ

イトトンボ科

モートンイトトンボ、ホソミイトトンボ、アジアイトトンボ、アオモンイトトンボ、クロイトトンボ、ムスジイトトンボ

ヤンマ科

サラサヤンマ、コシボソヤンマ、ミルンヤンマ、カトリヤンマ、マルタンヤンマ、ヤブヤンマ、オオルリボシヤンマ、ルリボシヤ

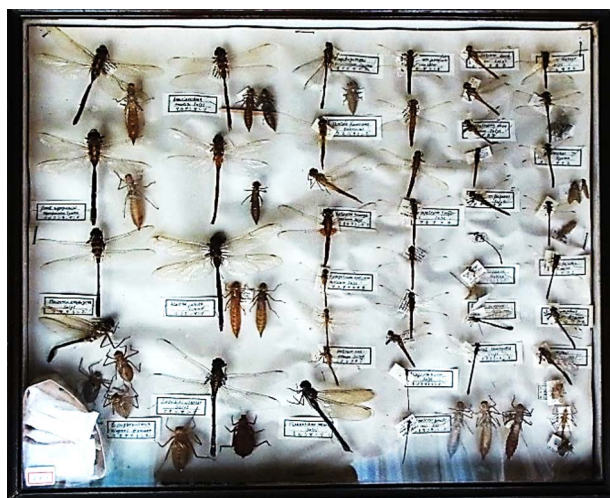


写真1



写真2

¹⁾ Teruya AZUMA 兵庫県高砂市；²⁾ Susumu MIKI 兵庫県明石市

ンマ, ギンヤンマ, クロスジギンヤンマ

サナエトンボ科

ウチワヤンマ, コオニヤンマ, オナガサナエ, アオサナエ, クロサナエ, ダビドサナエ, ヒメクロサナエ, ヒメサナエ, オジロサナエ, タベサナエ, オグマサナエ, コサナエ, フタスジサナエ, ホンサナエ, キイロサナエ, ヤマサナエ

ムカシヤンマ科

ムカシヤンマ

オニヤンマ科

オニヤンマ

エゾトンボ科

タカネトンボ

ヤマトンボ科

オオヤマトンボ, コヤマトンボ

トンボ科

チョウトンボ, ナツアカネ, リスアカネ, ノシメトンボ, アキアカネ, コノシメトンボ, ヒメアカネ, マユタテアカネ, マイコアカネ, ミヤマアカネ, ネキトンボ, コシアキトンボ, コフキトンボ, ハッチョウトンボ, ショウジョウトンボ, ウ斯巴キトンボ, ハラビロトンボ, ミヤジマトンボ, シオカラトンボ, シオヤトンボ, オオシオカラトンボ

2. 活動期間, 範囲と日数

活動期間は1978年11月から2003年8月まで, 多く採集されているのは1974年, '75年, '76年, '77年. 主な活動場所は, 地元佐用郡, 宍粟市. '76年のものは, 北は北海道利尻島から南は高知県香南市香我美までだが, 寄贈標本と思われる. また, 調査場所と日付のない標本もある.

3. 考察

内海功一氏はアマチュアの植物研究者だったので, トンボに関しては植物の調査に行ったときに採集されたものと思われるが, 所蔵標本自体は, 11科70種にも及び, 大変な数である. 私達トンボ研究者だけでなく昆虫研究者も自身の研究だけでなく, ついでで良いから採集したもの, 見たものを記録しておくことが重要であると思う. これからは生物全般に採集禁止になっていくと思われるので, 観察した個体を記録しておくことが, 後に続く研究者のためにも大切である. また, 標本の中に採集地, 日付のないものが多々ある. これらは寄贈標本で分らなかったのか, 後で記入したら良いと思って忘れてしまったのであろうか, 標本としては役に立たない. 心することである.

4. 参考文献

青木典司, 1998. 神戸のトンボ 神戸市スポーツ教育公社.

青木典司, 2013/06. 神戸のトンボ / トンボ成虫表本箱リスト

山本哲央・新村捷介・宮崎俊行・西浦信明, 2009. 近畿のトンボ図鑑. いかだ社.

井上清・谷幸三, 1999. トンボのすべて. トンボ出版. 日本環境動物昆虫学会 生物保護とアセスメント手法研究部会. 2010. 改訂トンボの調べ方. 文教出版.

杉村光俊・石田昇三・小島圭三・石田勝義・青木典司, 1999. 原色 日本トンボ幼虫・成虫 大図鑑. 北海道大学図書刊行会.

チョウ

チョウの標本箱は4箱あり, 三角紙標本はなかった. 大半が佐用郡と宍粟市であり, ご自身の採集者名が書かれていた. 調査方法は東に倣い, なるべくラベルを標本から外さずに作業したが, ペンで手書きされたものは, 文字が小さいうにインクが滲み, 超小型の活字を組むラベル専用印刷機によるものは文字が消えるなどし, 10倍の実体顕微鏡で読み取った. リストの配列順は, 日本産蝶類標準図鑑に準じ, 参考としての種名コードは日本蝶類研究会による(写真3).

1. 所蔵標本の種名

アゲハチョウ科 (12種)

ギフチョウ, ウ斯巴シロチョウ, ジャコウアゲハ, キアゲハ, ナミアゲハ, オナガアゲハ, モンキアゲハ, ナガサキアゲハ, カラスアゲハ, ミヤマカラスアゲハ, クロアゲハ, アオスジアゲハ

シロチョウ科 (8種)

キタキチョウ, ツマグロキチョウ, スジボソヤマキチョウ, モンキチョウ, クモヤマキチョウ, ツマキチョウ, モンシロチョウ, スジグロシロチョウ

シジミチョウ科 (15種)

ムラサキシジミ, ウラキシジミ, アカシジミ, ウラナミアカシ



写真3

ジミ, ミズイロオナガシジミ, オオミドリシジミ, コツバメ, ト
ラフシジミ, ゴイシシジミ, ベニシジミ, ウラナミシジミ, ヤマ
トシジミ, ルリシジミ, ツバメシジミ, ウラギンシジミ

タテハチョウ科 (33種)

テングチョウ, アサギマダラ, ウラギンスジヒョウモン, オオウ
ラギンスジヒョウモン, ミドリヒョウモン, クモガタヒョウモン,
メスグロヒョウモン, ウラギンヒョウモン, ツマグロヒョウモ
ン, イチモンジチョウ, アサマイチモンジ, コミスジ, ミスジチ
ョウ, ホシミスジ, サカハチチョウ, キタテハ, ルリタテハ, ヒ
オドシチョウ, ヒメアカタテハ, アカタテハ, イシガケチョウ, コ
ムラサキ, オオムラサキ, ヒメウラナミジャノメ, ジャノメチ
ョウ, ヒメキマダラヒカゲ, クロヒカゲ, クロヒカゲモドキ, ヒカゲチ
ョウ, サトキマダラヒカゲ, ヒメジャノメ, コジャノメ, クロコ
ノマチョウ

セセリチョウ科 (10種)

ミヤマセセリ, ダイミョウセセリ, アオバセセリ, ギンイチモ
ンジセセリ, ホシチャバネセセリ, ホソバセセリ, ヒメキマダ
ラセセリ, コチャバネセセリ, チャバネセセリ, イチモンジセ
セリ

2. 活動期間, 範囲と日数

1973年に昆虫館の館長に就任されており, ご自身の
採集品としては, 同年6月12日の三室山でのギンイチ
モンジセセリ等の標本が最も古い. 1971年の標本もあ
るが, 採集者名がない. 1996年4月10日のルリタテ
ハの採集が最も遅い. ほぼ23年間の採集品である.

3. 考察

5科78種. 植物の分布等で大きな足跡を残されてお
り, データ, ラベルの重要さは十二分に認識されていた
と思う. 地元の「Funakoshi」と書かれた採集品の中に,
1978年7月28日と8月1日のクロヒカゲモドキがあ
る. 本種については, 姫路昆虫同好会の会報「てんとう
むし」14号(2001年)に掲載されている「兵庫県産
蝶類分布資料(19) 広畑正巳・近藤伸一」に「南光町
船越 内海功一」の記述があり, 「兵庫県の蝶」(2007年,
広畑正巳・近藤伸一)にも, 同様に採集日がないまま引
用されている. 今回, 採集月日が分かったが, 「兵庫
県の蝶」に書かれている「宍粟市千種町鷹巣 1♂ 15-
VII-1979 内海功一」の標本は確認できなかった. また,
キマダラモドキも1982年6月10日に採集され, ホシ
チャバネセリ, ギンイチモンジセセリの標本もある. 現
在の昆虫館周辺, 船越の環境からは考え難いが, 瑠璃寺
山門から東側に, 地元で「上の山」と呼ばれる日当たり
のよい, 台地状の地形がある. かつては畑地として利用
され, 湧水もある. 今もススキ等が繁茂しているが, 内
海氏が地元の人に, 「草を刈るな. 貴重な虫がいなくなる」
と以前から話されており, この辺りが発生場所だった可
能性があると考えており, 今後注意したい.

一部の同定に当たって, 末宗安之氏よりご教示を得
た. 文末ではあるが, お礼を申し上げる.

4. 参考文献

白水隆著, 2006. 日本産蝶類標準図鑑. 学習研究社
広畑正巳・近藤伸一, 2001. 兵庫県産蝶類分布資料(19).
姫路昆虫同好会の会報「てんとうむし」14:
広畑正巳・近藤伸一, 2007. 兵庫県の蝶.

付表1 トンボ標本リスト.

種名	♂♀	採集地	採集日	備考
ホソミオツネトンボ	♂	柏原	?	
ホソミオツネトンボ	♂	佐用郡佐用町船越	1974.10.20	
ホソミオツネトンボ	♀	佐用郡佐用町船越	1974.10.20	
ホソミオツネトンボ	♂	佐用郡佐用町船越	1974.10.20	
ホソミオツネトンボ	♂	宍粟市千種町河内三室山	1975.06.04	
ホソミオツネトンボ	♀	佐用郡佐用町船越	1976.09.02	
ホソミオツネトンボ	♀	多紀郡丹南町	1996.06.01	
ホソミオツネトンボ	♂?	?	1997.05.04	
ホソミオツネトンボ	♂?	?	1997.05.04	
アオイトトンボ	♀	宍粟市千種町河内三室山	1981.07.01	
オオアオイトトンボ	♀	佐用郡佐用町船越	1974.10.00	
オオアオイトトンボ	♂	佐用郡佐用町船越	1976.10.26	
オオアオイトトンボ	♀	佐用郡佐用町船越	1979.10.20	
オオアオイトトンボ	♂	日高	1995.10.21	
ニホンカワトンボ	?	?	?	
ニホンカワトンボ	?	?	?	
ニホンカワトンボ	?	?	?	
ニホンカワトンボ	♂?	?	?	
ニホンカワトンボ	♂?	?	?	
ニホンカワトンボ	♂	佐用郡佐用町河崎字久保田	0985.05.03	
ニホンカワトンボ	♀	豊岡市祥雲寺コウノトリ里	1997.04.29	
ニホンカワトンボ	♂	佐用郡佐用町三日月	1976.05.06	
ニホンカワトンボ	♂	佐用郡佐用町上三河	1976.05.28	
ニホンカワトンボ	♂?	?	1977.04.28	
ニホンカワトンボ	♀	佐用郡佐用町船越	1980.07.06	
ニホンカワトンボ	♂	佐用郡佐用町河崎字久保田	1985.05.03	
ニホンカワトンボ	♂	佐用郡佐用町河崎字久保田	1985.05.03	
ニホンカワトンボ	♀	佐用郡佐用町河崎字久保田	1985.05.03	
アサヒナカワトンボ	♂	宍粟市千種町河内三室山	1986.07.0	
アサヒナカワトンボ	♂?	?	?	
アサヒナカワトンボ	?	?	?	
アサヒナカワトンボ	?	?	?	
アサヒナカワトンボ	?	?	?	
アサヒナカワトンボ	?	?	?	
アサヒナカワトンボ	?	?	?	
アサヒナカワトンボ	♂	柏原	?	
アサヒナカワトンボ	♀	柏原	?	
アサヒナカワトンボ	♀	柏原	?	
アサヒナカワトンボ	♀	佐用郡佐用町三日月	1976.05.06	
アサヒナカワトンボ	♀	佐用郡佐用町三日月	1976.05.06	
アサヒナカワトンボ	♂	佐用郡佐用町三日月	1976.05.06	
アサヒナカワトンボ	♂	赤穂郡上郡町宇野山椿峠	1976.05.11	
アサヒナカワトンボ	♂	赤穂郡上郡町宇野山椿峠	1976.05.11	
アサヒナカワトンボ	♂	佐用郡佐用町西下野	1976.05.11	
アサヒナカワトンボ	♂	佐用郡佐用町上三河	1976.05.28	
アサヒナカワトンボ	♂	佐用郡佐用町河崎字久保田	1985.05.03	
アサヒナカワトンボ	♂	宍粟市千種町河内三室山	1986.07.04	
アサヒナカワトンボ	♀	宍粟市千種町河内三室山	1986.07.04	
アサヒナカワトンボ	♀	多紀郡丹南町	1996.06.01	
アサヒナカワトンボ	♀	加古川市志方町	1999.06.27	
アサヒナカワトンボ	♂	寺谷	2000.05.04	
アサヒナカワトンボ	♀	寺谷	2000.05.21	
アサヒナカワトンボ	♂	神崎郡大河内町砥峰	2000.05.29	
アサヒナカワトンボ	♀	佐用郡佐用町船越	2001.05.16	
アサヒナカワトンボ	♀	佐用郡佐用町船越	2001.05.16	
アオハダトンボ	♂	佐用郡佐用町船越	1988.05.10	
ミヤマカワトンボ	♀	佐用郡佐用町船越	1974.08.00	
ミヤマカワトンボ	♀	佐用郡佐用町上三河	1976.05.28	
ミヤマカワトンボ	♀	佐用郡佐用町上三河	1976.05.28	
ハグロトンボ	♀	四国南国市	1995.09.02	
ハグロトンボ	♂	寺谷	1998.08.02	
ハグロトンボ	♀	寺谷	2000.06.26	
グンバイトンボ	♂	佐用郡佐用町船越	1978.07.20	
グンバイトンボ	♂	たつの市新宮町香山	1979.06.13	
グンバイトンボ	♂	多紀郡丹南町	1996.06.01	
グンバイトンボ	♀	多紀郡丹南町	1996.06.01	
モノサシトンボ	♀	佐用郡佐用町上月	1964.06.04	
モノサシトンボ	♂	佐用郡佐用町上月西新宿	1984.07.14	
モノサシトンボ	♀	多紀郡丹南町	1996.07.13	
モノサシトンボ	♀	寺谷	2000.07.01	
クロイトトンボ	♀	たつの市揖西町中垣内	1976.05.20	
クロイトトンボ	♀	たつの市揖西町中垣内	1976.05.20	
クロイトトンボ	♀	寺谷	2000.05.21	
クロイトトンボ	♂	寺谷	2000.05.21	

付表1 (続き).

種名	♂♀	採集地	採集日	備考
クロイトトンボ	♀	寺谷	2000.07.01	
ムスジイトトンボ	♀	明石市	1999.05.29	
モートンイトトンボ	♀?	?	1984.06.14	
モートンイトトンボ	♀?	?	1984.06.14	
ホソミイトトンボ	♂	佐用郡佐用町船越	1994.00.10	
ホソミイトトンボ	♂?	?	2003.08.15	
ホソミイトトンボ	♂?	?	2003.08.15	
ホソミイトトンボ	♂?	?	2003.08.15	
ホソミイトトンボ	♂?	?	2003.08.15	
アオモンイトトンボ	♂	加古川市志方町永室	1996.09.29	
アオモンイトトンボ	♂	明石市	1999.05.29	
アオモンイトトンボ	♀	明石市	1999.05.29	
アオモンイトトンボ	♀	明石市	1999.05.29	
アオモンイトトンボ	♀	明石市	1999.05.29	
アジアイトトンボ	♂?	?	1982.09.03	
アジアイトトンボ	♀?	?	1982.09.03	
アジアイトトンボ	♀	加古川市志方町永室	1995.07.09	
アジアイトトンボ	♀?	?	1996.09.29	
サラサヤンマ	♂	姫路市打越	1985.05.26	
サラサヤンマ	♂	姫路市打越	1985.05.26	
サラサヤンマ	♂	川西市黒川	1997.06.08	
コシボソヤンマ	♂	佐用郡佐用町船越	1975.07.16	
コシボソヤンマ	♀	川西市黒川	1996.09.08	
ミルヤンマ	♂	佐用郡佐用町船越	1975.10.05	
ミルヤンマ	♀	佐用郡佐用町船越	1979.07.25	
カトリヤンマ	♀	佐用郡佐用町船越	1977.09.06	
カトリヤンマ	♀	寺谷	2000.07.23	
マルタンヤンマ	♂	宍粟市千種町鷹巣	1974.07.15	
マルタンヤンマ	♂	宍粟市千種町鷹巣	1974.07.15	羽化殻
マルタンヤンマ	♂	宍粟市千種町鷹巣	1974.07.15	羽化殻
マルタンヤンマ	♂	宍粟市千種町鷹巣	1974.07.15	羽化殻
ヤブヤンマ	♀	佐用郡佐用町船越	1964.06.22	
ヤブヤンマ	♀	諏訪山	1998.08.14	
オオルリボシヤンマ	♂	宍粟市千種町鷹巣	1974.07.10	羽化殻
オオルリボシヤンマ	♂	日高	1995.09.30	
ルリボシヤンマ	♂	宍粟市千種町鷹巣	1974.07.10	
ルリボシヤンマ	♂	宍粟市千種町鷹巣	1974.07.10	羽化殻
ルリボシヤンマ	♂	開田村	1995.08.12	
ギンヤンマ	♀	三原郡南淡町くらかわ	1998.08.29	
クロスジギンヤンマ	?	?	?	羽化殻2
クロスジギンヤンマ	♂	佐用郡佐用町南光上三河	1975.04.29	羽化殻
クロスジギンヤンマ	♂	佐用郡佐用町南光上三河	1975.05.02	
クロスジギンヤンマ	♂	佐用郡佐用町南光上三河	1975.05.02	羽化殻
クロスジギンヤンマ	♂	佐用郡佐用町南光上三河	1975.05.20	
クロスジギンヤンマ	♂	宍粟市千種町鷹巣	1976.05.27	
クロスジギンヤンマ	♂	宍粟市千種町鷹巣	1976.06.05	
クロスジギンヤンマ	♂	宍粟市千種町鷹巣	1976.06.20	
ウチワヤンマ	♂	加古川市志方町	1995.07.07	
コオニヤンマ	♂	佐用郡佐用町船越	1976.09.17	
コオニヤンマ	♂	神崎郡市川町下瀬加	1993.06.09	
コオニヤンマ	♀	高知県安芸郡香我美町	1995.09.02	
コオニヤンマ	♀	川西市黒川	1997.07.05	
コオニヤンマ	♀	朝来郡朝来町	1997.07.21	
コオニヤンマ	♀	佐用郡佐用町船越	1999.07.10	羽化殻
オナガサナエ	♀	佐用郡佐用町上月落合	1975.08.10	
オナガサナエ	♀	佐用郡佐用町上月落合	1975.08.10	羽化殻
オナガサナエ	♀	佐用郡佐用町船越	1976.06.26	
オナガサナエ	♀	佐用郡佐用町船越	1985.07.10	
アオサナエ	♂	佐用郡佐用町船越	1980.06.17	
クロサナエ	♀?	?	?	
クロサナエ	♀	佐用郡佐用町西下野	1950.05.15	
クロサナエ	♂	佐用郡佐用町南光	1977.05.09	
クロサナエ	♂	宍粟市千種町西山	1980.06.03	
ダビドサナエ	♂	柏原	?	
ダビドサナエ	♂	佐用郡佐用町船越	1975.04.07	羽化殻
ダビドサナエ	♀	佐用郡佐用町船越	1975.05.10	
ダビドサナエ	♀	佐用郡佐用町船越	1975.05.10	
ダビドサナエ	♀	佐用郡佐用町船越芦谷	1976.06.17	
ダビドサナエ	♂	佐用郡佐用町船越	1976.06.20	
ダビドサナエ	♀?	?	1980.06.27	
ダビドサナエ	♂	佐用郡佐用町船越	1981.05.13	
ダビドサナエ	♂	佐用郡佐用町船越	1982.06.10	
ダビドサナエ	♀	宍粟市千種町西山	1998.06.03	
ヒメクロサナエ	♀	佐用郡佐用町船越	1981.06.05	
ヒメクロサナエ	♀	佐用郡佐用町上月西新宿	1983.05.20	

付表 1 (続き).

種名	♂♀	採集地	採集日	備考
ヒメサナエ	♀	佐用郡佐用町船越	1985.05.10	
オジロサナエ		佐用郡佐用町船越	1949.07.07	羽化殻
オジロサナエ		佐用郡佐用町船越	1974.07.07	羽化殻
オジロサナエ	♀	佐用郡佐用町船越	1974.09.07	
オジロサナエ	♀	佐用郡佐用町船越	1975.07.10	
オジロサナエ	♀	穴粟市千種町西河内	1978.08.25	
オジロサナエ		佐用郡佐用町船越	1981.07.08	
オジロサナエ		佐用郡佐用町船越	1984.07.20	
オジロサナエ	♀	佐用郡佐用町船越	2002.09.08	
タバサナエ	♂	?	?	
タバサナエ	♂	?	?	
タバサナエ		佐用郡佐用町三日月	1976.04.26	
タバサナエ	♂	佐用郡佐用町三日月	1977.05.11	
オグマサナエ	♀	寺谷	2000.05.04	
オグマサナエ	♀	寺谷	2000.06.04	
コサナエ	♂	豊岡市祥雲寺コウノトリ里	1977.04.29	
コサナエ	♂	豊岡市祥雲寺コウノトリ里	1977.04.29	
コサナエ	♂	豊岡市祥雲寺コウノトリ里	1977.04.29	
フタスジサナエ	♀	佐用郡佐用町三日月	1976.05.06	
フタスジサナエ	♂	寺谷	2000.05.04	
ホンサナエ	♂	姫路市六角	1984.05.30	
キイロサナエ	♂	豊岡市祥雲寺コウノトリ里	1977.06.30	
ヤマサナエ	♂	柏原	?	
ヤマサナエ	♀	豊岡市祥雲寺コウノトリ里	1977.06.30	
ヤマサナエ	♀	豊岡市祥雲寺コウノトリ里	1977.06.30	
ヤマサナエ	♀	佐用郡佐用町南光上三河	1976.05.28	
ヤマサナエ	♀	佐用郡佐用町船越	1976.08.29	
ヤマサナエ	♂	佐用郡佐用町船越	1985.05.10	
ヤマサナエ	♀	?	1986.07.04	
ムカシヤンマ	♂	?	?	
ムカシヤンマ	♀	柏原	?	
ムカシヤンマ	♀	柏原	?	
オニヤンマ	♂	福井県小浜市	1995.08.22	
オニヤンマ	♀	神戸市西区寺谷	1995.09.15	
オニヤンマ	♀	朝来郡朝来町	1997.07.21	
タカネトンボ	♂	佐用郡佐用町船越	1977.09.20	
タカネトンボ	♂	北海道利尻島姫沼	1995.08.31	
オオヤマトンボ	♂	佐用郡佐用町平福	1972.07.01	羽化殻
オオヤマトンボ	♀	神戸市西区岩岡町印路	1988.08.07	
オオヤマトンボ	♂	明石市大久保町	1995.08.26	
コヤマトンボ	♂	佐用郡佐用町漆野	1975.06.01	
コヤマトンボ	♂	佐用郡佐用町漆野	1975.06.01	
コヤマトンボ	♂	佐用郡佐用町漆野	1975.06.01	羽化殻
コヤマトンボ	♀	佐用郡佐用町佐用	1976.05.30	
コヤマトンボ		佐用郡佐用町佐用	1976.05.30	羽化殻
コヤマトンボ	♀	福井県小浜市	1995.08.20	
コヤマトンボ	♀	佐用郡佐用町船越	1999.07.10	
チョウトンボ	♂	たつの市御津町碓岩	1976.07.27	
チョウトンボ	♂	たつの市御津町黒崎	1976.08.14	
チョウトンボ	♀	宝塚市武田尾	1995.08.15	
ナツアカネ	♂	佐用郡佐用町船越	1878.11.19	
ナツアカネ	♀	佐用郡佐用町船越	1976.09.05	
ナツアカネ	♂	佐用郡佐用町船越	1976.09.06	
ナツアカネ	♀	佐用郡佐用町船越	1976.10.13	
ナツアカネ	♂	佐用郡佐用町船越	1976.10.15	
ナツアカネ	♂	穴粟市千種町鷹巣	1976.10.21	
ナツアカネ	♂	佐用郡佐用町船越	1977.09.06	
ナツアカネ	♂	佐用郡佐用町船越	1977.10.22	
ナツアカネ	♀	佐用郡佐用町船越	1977.10.23	
ナツアカネ	♂	佐用郡佐用町船越	1977.10.23	
ナツアカネ	♂	佐用郡佐用町船越	1982.07.27	
ナツアカネ	♂	日高	1995.10.21	
ナツアカネ	♀	川西市黒川	1996.07.13	
リスアカネ	♀	寺谷	2000.07.23	
リスアカネ	♂	寺谷	2000.08.06	
リスアカネ	♂	寺谷	2000.09.02	
ノシメトンボ	♂	穴粟市千種町鷹巣	1977.09.06	
ノシメトンボ	♀	京都府福知山市夜久野	1995.06.27	
ノシメトンボ	♂	北海道利尻島オタ泊	1995.08.31	
アキアカネ		佐用郡佐用町船越	1974.08.24	羽化殻
アキアカネ	♂	赤穂郡上郡宇野山椿峠	1976.05.11	
アキアカネ	♀	佐用郡佐用町西下野	1976.05.11	
アキアカネ	♂	穴粟市千種町西河内	1977.07.11	
アキアカネ	♂	佐用郡佐用町船越	1977.07.19	
アキアカネ	♂	穴粟市千種町西河内	1977.07.19	

付表 1 (続き).

種名	♂♀	採集地	採集日	備考
アキアカネ	♀	佐用郡佐用町船越	1977.09.06	
アキアカネ	♀	佐用郡佐用町船越	1977.12.08	
アキアカネ	♂	佐用郡佐用町船越	1978.06.09	
アキアカネ		穴粟市千種町西河内鍋ヶ谷	1995.07.25	
アキアカネ		穴粟市千種町西河内鍋ヶ谷	1995.08.28	
アキアカネ		穴粟市千種町西河内鍋ヶ谷	1995.08.28	
アキアカネ		穴粟市千種町西河内鍋ヶ谷	1995.08.28	
アキアカネ	♂	日高	1995.10.21	
コノシメトンボ	♂	穴粟市千種町鷹巣	1976.10.21	
コノシメトンボ	♀	穴粟市千種町鷹巣	1976.10.21	
コノシメトンボ	♀	寺谷	2000.07.04	
コノシメトンボ	♀	寺谷	2000.07.13	
コノシメトンボ	♂	寺谷	2000.08.26	
コノシメトンボ	♀	寺谷	2000.09.02	
コノシメトンボ	♂	寺谷	2000.09.02	
コノシメトンボ	♀	寺谷	2000.09.02	
コノシメトンボ	♀	寺谷	2000.09.02	
ヒメアカネ		佐用郡佐用町船越	1975.08.01	
ヒメアカネ	♂	佐用郡佐用町上月西新宿	1976.10.13	
ヒメアカネ	♂	佐用郡佐用町船越	1976.10.13	
ヒメアカネ	♀	佐用郡佐用町船越	1976.10.13	
ヒメアカネ	♂	佐用郡佐用町船越	1976.10.13	
ヒメアカネ	♀	佐用郡佐用町船越	1976.10.13	
ヒメアカネ	♂	佐用郡佐用町船越	1976.10.13	
ヒメアカネ	♂	穴粟市千種町鷹巣	1976.10.21	
ヒメアカネ	♂	佐用郡佐用町上月西新宿	1976.10.29	
ヒメアカネ	♀	佐用郡佐用町西新宿	1976.10.29	
ヒメアカネ	♂	佐用郡佐用町西新宿	1976.10.29	
ヒメアカネ	♂	佐用郡佐用町船越	1977.10.23	
ヒメアカネ	♂	穴粟市千種町西河内	1977.10.23	
ヒメアカネ	♀	川西市黒川	1986.07.13	
ムユタテアカネ	♂	?	?	
ムユタテアカネ	♂	?	?	
ムユタテアカネ	♀	佐用郡佐用町船越	1976.10.16	
ムユタテアカネ	♂	穴粟市千種町鷹巣	1976.10.21	
ムユタテアカネ	♂	穴粟市千種町鷹巣	1976.10.21	
ムユタテアカネ	♂	佐用郡佐用町上月西新宿	1976.10.28	
ムユタテアカネ	♀	佐用郡佐用町西新宿	1976.10.29	
ムユタテアカネ	♂	佐用郡佐用町西新宿	1976.10.29	
ムユタテアカネ	♂	佐用郡佐用町西新宿	1976.10.29	
ムユタテアカネ		佐用郡佐用町船越	1977.08.01	
ムユタテアカネ	♀	穴粟市千種町鷹巣	1977.09.06	
ムユタテアカネ	♂	穴粟市千種町鷹巣	1977.09.06	
ムユタテアカネ		穴粟市千種町鷹巣	1977.09.06	
ムユタテアカネ	♀	川西市黒川	1996.07.13	
ムユタテアカネ	♂	穴粟市千種町鷹巣	1999.08.08	
ムユタテアカネ	♂	寺谷	2000.08.06	
ムユタテアカネ	♂	寺谷	2000.08.06	
ムユタテアカネ	♂	寺谷	2000.09.17	
マイコアカネ	♂	寺谷	2000.07.14	
マイコアカネ	♀	寺谷	2000.08.17	
ミヤマアカネ	♀	佐用郡佐用町船越	1976.10.15	
ミヤマアカネ	♀	佐用郡佐用町船越	1976.10.15	
ミヤマアカネ	♀	柳又	1995.08.13	
ネキトンボ	♀	宝塚市武田尾	1998.09.09	
コシアキトンボ	♂	明石市	1999.05.29	
コシアキトンボ	♀	?	1999.06.05	
ハッチョウトンボ	♂	豊岡市祥雲寺コウノトリ里	1977.06.30	
ハッチョウトンボ		豊岡市祥雲寺コウノトリ里	1974.08.24	
ショウジョウトンボ	♂	穴粟市千種町鷹巣	1977.07.06	
ショウジョウトンボ	♀	佐用郡佐用町西新宿	1988.06.05	
ショウジョウトンボ	♂	佐用郡佐用町西新宿	1988.06.05	
ショウジョウトンボ	♂	明石市	1999.05.29	
ショウジョウトンボ	♀	明石市	1999.05.29	
ショウジョウトンボ	♂	寺谷	2000.08.12	
ウスバキトンボ		佐用郡佐用町船越	1975.09.05	
ウスバキトンボ		佐用郡佐用町船越	1975.09.05	
ウスバキトンボ	♂	佐用郡佐用町船越	1980.08.03	
ウスバキトンボ	♀	三原郡南淡町くらかわ	1998.08.29	
ハラビロトンボ	♀	?	?	
ハラビロトンボ	♀	豊岡市祥雲寺コウノトリ里	1977.06.30	
ハラビロトンボ		佐用郡佐用町船越	1975.06.20	
ハラビロトンボ	♀	佐用郡佐用町上月三河	1976.05.28	
ハラビロトンボ	♂	佐用郡佐用町船越	1976.06.20	
ハラビロトンボ	♂	明石市	1999.05.29	

付表1 (続き).

種名	♂♀	採集地	採集日	備考
ハラビロトンボ	♂	明石市	1999.05.29	
ハラビロトンボ	♂	寺谷	2000.05.21	
ミヤジマトンボ	♂	広島県宮島	1998.08.09	
シオカラトンボ	♂	豊岡市祥雲寺コウノトリ里	19???.04.29	
シオカラトンボ		佐用郡佐用町船越	1974.07.10	
シオカラトンボ	♀	多紀郡丹南町	1996.06.01	
シオカラトンボ	♂	寺谷	2000.05.21	
シオカラトンボ	♀	寺谷	2000.07.14	
シオヤトンボ	♀	?	?	
シオヤトンボ	♀	?	?	
シオヤトンボ	♀	?	?	
シオヤトンボ	♀	?	?	
シオヤトンボ	♂	?	?	
シオヤトンボ	♂	柏原	?	
シオヤトンボ	♀	柏原	?	
シオヤトンボ	♀	?	19???.04.28	
シオヤトンボ	♂	豊岡市祥雲寺コウノトリ里	19???.04.29	
シオヤトンボ	♀	?	19???.05.15	
シオヤトンボ		佐用郡佐用町船越	1995.05.10	
シオヤトンボ		佐用郡佐用町秋里	1995.05.13	
シオヤトンボ		佐用郡佐用町秋里	1995.05.13	
シオヤトンボ	♀	多紀郡丹南町	1996.06.01	
シオヤトンボ	♂	寺谷	2000.05.21	
オオシオカラトンボ	♂	?	?	
オオシオカラトンボ	♀	佐用郡佐用町船越	1976.07.12	
オオシオカラトンボ	♀	佐用郡佐用町船越	1984.06.20	
オオシオカラトンボ	♂	明石市	1999.05.29	
		?	?	羽化殻
		?	?	羽化殻
		?	?	羽化殻

付表2 チョウ標本リスト.

種名	♂♀	採集地	採集日	備考
ギフチョウ	♂	西脇	1975.4.19	採集者名なし
ギフチョウ	♂	西脇	1975.4.19	採集者名なし
ギフチョウ	♂	西脇	1975.4.19	採集者名なし
ウスバシロチョウ	♂	佐用町船越	1975.5.6	
ウスバシロチョウ	♂	佐用町船越	1975.5.6	
ウスバシロチョウ	♂	波賀・上野	1974.5.10	採集者名なし
ウスバシロチョウ	♀	佐用町船越	1976.5.20	
ウスバシロチョウ	♂	佐用町船越	1976.5.6	
ウスバシロチョウ	♀	佐用町船越	1984.6.16	
ウスバシロチョウ	♀	佐用町船越	1982.5.20	
ウスバシロチョウ	♂	兵庫・千種・岩野辺	1977.5.10	
ウスバシロチョウ	♂	兵庫・千種・岩野辺	1977.5.10	
ウスバシロチョウ	♀	佐用町船越	1977.5.18	
ウスバシロチョウ	♂	兵庫・千種・岩野辺	1977.5.10	
ウスバシロチョウ	♂	兵庫・千種・岩野辺	1977.5.10	
ウスバシロチョウ	♂	兵庫・千種・岩野辺	1977.5.10	
ウスバシロチョウ	♂	兵庫・千種・岩野辺	1977.5.10	
ウスバシロチョウ	♂	兵庫・宍粟市一宮町千町?	1992.5.24	
ウスバシロチョウ	♀	佐用町船越	1973.5	採集日なし
ウスバシロチョウ	♂	?	?	
ウスバシロチョウ	♂	?	?	
ウスバシロチョウ	♂	?	?	
ウスバシロチョウ	♂	?	?	
ウスバシロチョウ	♀	?	?	
ウスバシロチョウ	♀	?	?	
ウスバシロチョウ	♂	?	?	
ウスバシロチョウ	♂	?	?	
ウスバシロチョウ	♂	兵庫・千種	1978.5.28	
ウスバシロチョウ	♀	佐用町船越	1975.51	
ウスバシロチョウ	♂	兵庫・千種	1978.5.23	
ジャコウアゲハ	♂	大阪・箕面	1976.6.30	
ジャコウアゲハ	♀	佐用町船越	1977.4	幼虫採集・飼育
アオスジアゲハ	♂	佐用町船越	1974.4.20	
アオスジアゲハ	♂	佐用町船越	1974.4.20	
アオスジアゲハ	♂	佐用町船越	1987.5.28	
ナミアゲハ	♂	佐用町船越	1974.5.1	
ナミアゲハ	♂	佐用町船越	1974.5.1	
ナミアゲハ	♂	佐用町船越	1974.5.5	
ナミアゲハ	♂	佐用町船越	1975.4.11	
キアゲハ	♀	佐用町船越	1973.7.25	
キアゲハ	♂	佐用町船越	1973.7.25	
キアゲハ	♂	佐用町船越	1973.7.25	
キアゲハ	♂	?	?	
キアゲハ	♀	佐用町船越	1990.6.2	
キアゲハ	♂	佐用町船越	1980.5.22	
ナガサキアゲハ	♂	佐用町船越	1979.9.8	
ナガサキアゲハ	♂	?	?	
モンキアゲハ	♂	佐用町船越	1976.6.10	
クロアゲハ	♂	?	?	
クロアゲハ	♀	佐用町船越	1976.6.14	
クロアゲハ	♂	?	?	
オナガアゲハ	♂	佐用町船越	1974.5.10	
オナガアゲハ	♂	佐用町船越	1975.5.3	
カラスアゲハ	♂	?	?	
カラスアゲハ	♂	佐用町船越	1976.6.14	
カラスアゲハ	♂	佐用町船越	1974.5.23	
カラスアゲハ	♀	佐用町船越	1976.6.14	
ミヤマカラスアゲハ	♂	氷ノ山	1974.7.30	採集者名なし
ミヤマカラスアゲハ	♂	佐用町船越	1979.9.12	
ミヤマカラスアゲハ	♂	?	?	
ミヤマカラスアゲハ	♂	?	?	
ミヤマカラスアゲハ	♂	佐用町船越・昆虫館	1988.5.20	採集者名なし
ツマキチョウ	♂	佐用町志文	1976.4.19	
ツマキチョウ	♂	佐用町船越	1976.4.20	
ツマキチョウ	♂	?	?	
クモツマキチョウ	♂	?	?	
モンシロチョウ	♂	?	?	
モンシロチョウ	♀	?	?	
モンシロチョウ	♀	?	?	
モンシロチョウ	♂	?	?	
モンシロチョウ	♂	?	?	
モンシロチョウ	♀	?	?	
モンシロチョウ	♀	?	?	
モンシロチョウ	♂	?	?	
モンシロチョウ	♀	?	?	

付表2 (続き).

スジグロシロチョウ	♂	?	?	
スジグロシロチョウ	♂	岩上山	1971.4.18	採集者名なし
スジグロシロチョウ	♂	?	?	
スジグロシロチョウ	♂	?	?	
スジグロシロチョウ	♀	千種・三室	1981.6.24	
スジグロシロチョウ	♀	千種・三室	1981.6.24	
スジグロシロチョウ	♀	千種・三室	1981.6.25	
スジグロシロチョウ	♀	佐用町船越	1983.5.10	
ツマグロキチョウ	♂	佐用町秋里	1974.11.10	
カタキチョウ	♀	佐用町秋里	1974.11.10	
カタキチョウ	♂	佐用町船越	1974.7	採集日なし
カタキチョウ	♀	?	?	
カタキチョウ	♀	?	?	
カタキチョウ	♂	佐用町	1989.8.4	
スジボソヤマキチョウ	♀	佐用町 大撫山	1974.6.23	
スジボソヤマキチョウ	♂	佐用町船越	1984.6.20	
スジボソヤマキチョウ	♀	?	?	
スジボソヤマキチョウ	♂	佐用町船越	1980.6.26	
モンキチョウ	♂	佐用町秋里	1974.11.10	
モンキチョウ	♂	佐用町秋里	1974.11.10	
モンキチョウ	♂	佐用町秋里	1974.11.10	
モンキチョウ	♂	佐用町上三河	1981.6.21	
モンキチョウ	♂	佐用町上三河	1981.6.21	
ウラギンシジミ	♂	岩上山	1971.4.18	
ウラギンシジミ	♂	佐用町船越	1978.8.28	
ゴイシシジミ	♀	千種町西河内	1974.10.4	
ゴイシシジミ	♀	千種町西河内	1974.10.4	
ゴイシシジミ	♀	千種町西河内	1974.10.4	
ゴイシシジミ	♂	千種町西河内	1974.10.4	
ゴイシシジミ	♂	千種町西河内	1974.10.4	
ムラサキシジミ	♂	佐用町船越	1982.9.1	
ムラサキシジミ	♂	佐用町船越	1977.10.14	
ムラサキシジミ	♀	佐用町志文	1976.4.19	
ウラキンシジミ	♀	佐用町船越	1984.6.21	
アカシジミ	不明	佐用町船越	1984.6.10	
アカシジミ	♀	佐用町船越	1973.6.21	
アカシジミ	♂	佐用町船越	1973.6.21	
ウラナミアカシジミ	♀	?	?	
ミズイロオナガシジミ	♀	たつの市中垣内	1978.4.2	
オオミドリシジミ	♂	佐用町三日月	1975.6.4	巻付(標文?)氏採集
オオミドリシジミ	♀	佐用町船越	1976.7.12	
コツバメ	♂	佐用町船越	1975.4.25	
コツバメ	♂	佐用町船越	1976.4.9	
コツバメ	♂	佐用町船越	1976.4.9	
コツバメ	♀	佐用町船越	1976.4.9	
トラフシジミ	♂	佐用町船越	1981.6.11	
トラフシジミ	♀	佐用町船越	1984.6.8	
トラフシジミ	♂	佐用町船越	1984.6.7	
トラフシジミ	♀	佐用町船越	1974.5.15	
トラフシジミ	♂	上郡町椿峠	1976.5.11	
ベニシジミ	♂	佐用町船越	1983.9.6	
ベニシジミ	♀	佐用町船越	1980.5.2	
ベニシジミ	♀	?	?	
ベニシジミ	♀	岩上山?	1971.4.18	
ベニシジミ	♂	?	?	
ベニシジミ	♀	佐用町秋里	1974.10.11	
ベニシジミ	♂	佐用町秋里	1977.7.4	
ヤマトシジミ	♂	佐用町志文	1976.4.14	
ヤマトシジミ	♂	佐用町船越	1983.9.6	
ヤマトシジミ	♀	佐用町船越	1983.10.6	
ヤマトシジミ	♀	佐用町船越	1977.8.20	
ヤマトシジミ	♂	?	?	
ヤマトシジミ	♀	佐用町船越	1977.9.11	
ツバメシジミ	♀	佐用町船越	1982.11.5	
ツバメシジミ	♀	佐用町船越	1978.6.7	
ツバメシジミ	♂	佐用町船越	1974.6.20	
ツバメシジミ	♀	?	?	
ツバメシジミ	♀	佐用町船越	1974.6.20	
ルリシジミ	♂	佐用町船越	1975.9.2	
ルリシジミ	♂	佐用町船越	1977.9.4	
ルリシジミ	♂	佐用町船越	1976.4.20	
ルリシジミ	♂	穴粟市山崎町	1976.10.10	
ウラナミシジミ	♂	佐用町船越	1983.11.6	
ウラナミシジミ	♂	佐用町船越	1983.11.6	
ウラナミシジミ	♂	佐用町船越	1983.11.6	
ウラナミシジミ	♂	佐用町船越	1983.11.6	

付表2 (続き).

ウラナミシジミ	♀	佐用町船越	1983.11.3	
ウラナミシジミ	♀	佐用町船越	1983.11.21	
ウラナミシジミ	♂	佐用町船越	1983.11.3	
ウラナミシジミ	♂	佐用町船越	1983.11.6	
ウラナミシジミ	♂	佐用町船越	1983.11.6	
ウラナミシジミ	♂	佐用町船越	1983.11.6	
ウラナミシジミ	♀	佐用町秋里	1974.10.11	
テングチョウ	♂	穴粟市葛根	1996.4.10	
テングチョウ	♂	岩上山	1971.4.18	
テングチョウ	♂	佐用町船越	1976.4.10	
テングチョウ	♂	佐用町船越	1976.4.10	
サカハチチョウ	♂	?	?	春型
サカハチチョウ	♀	?	?	春型
サカハチチョウ	♂	?	?	春型
サカハチチョウ	♂	佐用町 弦谷	1976.6.6	春型
サカハチチョウ	♀	?	?	春型
サカハチチョウ	♀	?	?	春型 裏展
サカハチチョウ	♂	?	?	春型 裏展
ヒメアカタテハ	♂	佐用町 (上月)	1983.10.20	
ヒメアカタテハ	♂	佐用町 (上月)	1983.10.20	
ヒメアカタテハ	♂	佐用町 (上月)	1983.10.20	
ヒメアカタテハ	♂	佐用町 (上月)	1983.10.20	
ヒメアカタテハ	♂	佐用町 (上月)	1983.10.20	
ヒメアカタテハ	♀	佐用町 (上月)	1983.10.20	
ヒメアカタテハ	♂	上野?	1983.8.24	
ヒメアカタテハ	♂	佐用町櫛田	1983.10.28	
ヒメアカタテハ	♀	佐用町櫛田	1983.10.28	
アカタテハ	不明	佐用町船越	1975.9.1	
アカタテハ	♂	佐用町船越	1975.9.1	
アカタテハ	♀	岩上山?	1971.4.18	
カタテハ	不明	佐用町秋里	1974.10.11	
カタテハ	不明	穴粟市葛根	1996.4.10	
カタテハ	♂	佐用町船越	1974.10.25	
カタテハ	♀	山校裏 (山崎高校の裏)		
カタテハ	♂	?	?	
カタテハ	不明	?	?	
カタテハ	♂	佐用町秋里	1974.10.11	
カタテハ	♂	佐用町秋里	1974.10.11	
カタテハ	♂	佐用町秋里	1974.10.11	
ヒオドシチョウ	不明	千種町河内	1973.6.12	
ヒオドシチョウ	不明	千種町河内	1973.6.12	
ヒオドシチョウ	不明	千種町河内	1973.6.12	
ルリタテハ	♂	穴粟市葛根	1996.4.10	
ルリタテハ	♀	佐用町船越	1973.10.17	
ルリタテハ	♀	佐用町船越	1973.10.17	
ルリタテハ	♂	佐用町船越	1973.7.27	
イシガケチョウ	♀	佐用町船越	1986.9.10	
イシガケチョウ	不明	?	?	
イシガケチョウ	不明	?	?	
ウラギンズジヒョウモン	♂	佐用町船越	1976.6.26	
オオウラギンズジヒョウモン	♂	千種町鷹巣	1973.7.10	
オオウラギンズジヒョウモン	♂	千種町鷹巣	1973.7.10	
オオウラギンズジヒョウモン	♂	千種町鷹巣	1973.7.10	
オオウラギンズジヒョウモン	♀	佐用町船越	1981.7.13	
クモガタヒョウモン	♂	佐用町船越	1974.5.22	
クモガタヒョウモン	♀	佐用町船越	1976.6.1	
クモガタヒョウモン	♂	佐用町志文	1971.4.22	異常型
メスグロヒョウモン	♀	佐用町船越	1974.9	採集日なし
メスグロヒョウモン	♂	佐用町 大撫山	1974.6.13	
メスグロヒョウモン	♂	佐用町船越	1974.5	採集日なし
メスグロヒョウモン	♀	佐用町船越	1974.5	採集日なし
ミドリヒョウモン	♂	千種町鷹巣	?	4年と表記
ウラギンヒョウモン	♂	佐用町 大撫山	1974.6.13	
ウラギンヒョウモン	♀	佐用町 日名倉山	1980.9.3	
ウラギンヒョウモン	♂	佐用町船越	1982.6.10	
ウラギンヒョウモン	♀	佐用町船越	1974.6.19	
ツマグロヒョウモン	♂	佐用町櫛田	1983.10.28	
ツマグロヒョウモン	♂	佐用町船越	1977.10.14	
スミナガシ	♂	穴粟市神野	1987.7.26	
ミスジチョウ	♂	?	?	
ミスジチョウ	♂	佐用町船越	1987.5.15	

付表2 (続き).

ホシミスジ	♂	佐用町船越	1986.8.20	自然分布と考えにくい
ホシミスジ	♂	佐用町船越	1986.8.20	自然分布と考えにくい
コムスジ	♂	佐用町船越	1986.5.5	
コムスジ	♀	佐用町船越	1974.7.24	
コムスジ	♂	?	?	
コムスジ	♂	?	?	裏展
コムスジ	♂	佐用町弦谷	1976.5.6	
コムスジ	♂	佐用町弦谷	1976.5.6	
コムスジ	♂	佐用町船越	1977.4.27	
イチモンジチョウ	♂	佐用町船越	1978.6.21	
イチモンジチョウ	♂	佐用町船越	1978.6.21	裏展
イチモンジチョウ	♂	佐用町 とのさき?	1976.6.3	
アサマイチモンジ	♀	佐用町船越	1982.7.5	
アサマイチモンジ	不明	佐用町船越	1973.6.21	
アサマイチモンジ	不明	佐用町船越	1973.6.21	
コムラサキ	♀	宍粟市千種町 三室山	1981.6.24	
コムラサキ	♂	佐用町船越	1974.9.	採集日なし
オオムラサキ	♂	?	?	
ヒメウラナミジャノメ	♂	?	?	
ヒメウラナミジャノメ	?	?	?	
ヒメウラナミジャノメ	?	?	?	
ヒメウラナミジャノメ	?	?	?	
ヒメウラナミジャノメ	?	?	?	裏展
ヒメウラナミジャノメ	?	?	?	裏展
ヒメウラナミジャノメ	?	?	?	裏展
ヒメウラナミジャノメ	?	?	?	
ヒメウラナミジャノメ	?	?	?	
コジャノメ	♂	佐用町椿峠	1976.5.11	
コジャノメ	♂	佐用町船越	1976.5.13	
ヒメジャノメ	♂	佐用町船越	1984.6.4	
キマダラモドキ		佐用町船越	1982.6.10	近年記録無し 現在絶滅?
キマダラモドキ		佐用町田比	1974.6.22	採集者名なし
キマダラモドキ		佐用町田比	1974.6.22	採集者名なし
ジャノメチョウ		千種町 三室山	1973.8.21	
クロコノマチョウ		佐用町徳久	1975.7.14	春井(寛文?)記録
クロコノマチョウ		佐用町船越	1988.7.30	
クロコノマチョウ		佐用町志文	1994.10.30	しげさき ひでたか
クロコノマチョウ		佐用町船越	1994	採集月日なし
クロヒカゲ		佐用町船越	1974.7.20	
ヒカゲチョウ		佐用町船越	1984.6.7	
ヒカゲチョウ		千種町西山	1974.8.10	
クロヒカゲモドキ		佐用町船越	1978.7.28	近年記録無し 現在絶滅?
クロヒカゲモドキ		佐用町船越	1978.8.1	近年記録無し 現在絶滅?
ヒメキマダラヒカゲ		千種町西河内	1974.10.4	
ヒメキマダラヒカゲ		千種町西河内	1974.10.4	
サトキマダラヒカゲ		佐用町船越	1977.5.2	
サトキマダラヒカゲ		日名倉山	1978.8.23	
サトキマダラヒカゲ		佐用町 (旧南光町) とのさき	1976.6.3	
サトキマダラヒカゲ		佐用町船越	1978.5.26	
アサギマダラ	♂	佐用町船越	1977.5.19	
アサギマダラ	♀	佐用町船越	1976.10.27	
アオバセセリ		佐用町弦谷	1976.5.6	
アオバセセリ		?	?	
ダイミョウセセリ		佐用町船越	1976.6.12	
ダイミョウセセリ		佐用町船越	1976.6.12	
ダイミョウセセリ		佐用町船越	1974.7	採集日なし
ダイミョウセセリ		佐用町船越	1974.7	採集日なし
ダイミョウセセリ		佐用町船越	1982.5.10	
ミヤマセセリ	♀	?	?	
ミヤマセセリ		佐用町西下野	1977.4.13	
ギンイチモンジセセリ		千種町 三室山	1973.6.12	
ギンイチモンジセセリ		佐用町船越	1982.7.18	
ギンイチモンジセセリ		千種町 三室山	1973.6.12	
ギンイチモンジセセリ		千種町 三室山	1973.6.12	
ギンイチモンジセセリ		千種町 三室山	1973.6.12	
ギンイチモンジセセリ		千種町 三室山	1973.6.12	
ギンイチモンジセセリ		千種町 三室山	1973.6.12	
ギンイチモンジセセリ		千種町 三室山	1973.6.12	
ギンイチモンジセセリ		千種町 三室山	1973.6.12	
ギンイチモンジセセリ		千種町 三室山	1973.6.12	
ホソバセセリ		佐用町船越	1974.7	採集日なし
ホシチャバネセセリ		佐用町船越	1978.9.1	近年記録無し 現在絶滅?
コチャバネセセリ		千種町 三室山	1975.6.4	採集者名なし
コチャバネセセリ		千種町 ナベ谷	1976.6.6	

付表2 (続き).

チャバネセセリ		佐用町秋里	1974.10.11	
ヒメキマダラセセリ	♀	佐用町船越	1989.8.20	
ヒメキマダラセセリ	♂	佐用町 (旧南光町) とのさき	1976.5.3	
ヒメキマダラセセリ	♂	佐用町船越	1974.7.3	
ヒメキマダラセセリ	♂	佐用町船越	1976.6.2	
イチモンジセセリ	♂	佐用町秋里	1974.10.11	
イチモンジセセリ		佐用町秋里	1974.10.11	
イチモンジセセリ		?	?	